



Wohnwelt trifft Süd-Garten in Isselburg-Werth

Lage

Das Grundstück ist so konzipiert, dass es durch seine pflegeleichte Gestaltung nur wenig Pflegeaufwand benötigt.

Die Terrasse im Innenwinkel des Bungalows ist mit Betonplatten ausgelegt. Die Überdachung bietet auch bei wechselhaftem Wetter einen geschützten Aufenthaltsbereich.

Witterungsbeständige Verblendungen unterhalb des Daches wurden angebracht und können fortgeführt werden. Das darunterliegende Holz ist vorhanden.

Details

Objekt-ID:	2751ISHK260624
Lage:	46419 Isselburg / Werth
Immobilienart:	Bungalow
Zimmer:	3
Grundstücksfläche:	ca. 564,00 m ²
Wohnfläche:	ca. 163,00 m ²
Baujahr:	2008
Bezugstermin:	sofort
Kaufpreis:	448.000,00 €
Käufercourtage:	3,57% inkl. 19% MwSt.
Garagen:	1

Objektbeschreibung

Dieser junge Bungalow mit Garage begeistert durch seine Architektur und Optik. Wohnen, Kochen und Essen bilden die Bereiche des lichtdurchfluteten Lebenszentrums. Der Privatbereich besteht aus zwei Schlafräumen und das Tageslichtbad mit Whirlpoolwanne. An den L-förmigen Flur grenzen das Gäste-WC, Technikraum (Heizung) und ein großer Lagerraum. Den Bodenraum mit Holzständerwerk erreichen Sie über eine Ausziehtreppe.

Ausstattungsbeschreibung

Das Herzstück des Hauses bildet das offene Lebenszentrum, in dem Wohnen, Essen und Kochen ineinander übergehen. Die Fenstertüren sorgen für maximales Tageslicht und ermöglichen einen nahtlosen Übergang auf die überachte Terrasse.

Die hochwertige Einbauküche präsentiert sich mit Kochinsel, Ceranfeld und Qualitäts-Gerätschaften.

Das Familienbad begeistert mit Whirlpoolwanne, eine Dusche und einen Handtuchheizkörper. Die Waschtischanlage wird durch Möbel in einem eleganten Bordeaux-Ton ergänzt.

Sonstiges

Objektbilder



Frontansicht



Gartenansicht



Eingangsbereich



Wohn- & Essbereich



Wohn- & Essbereich



Wohn- & Essbereich



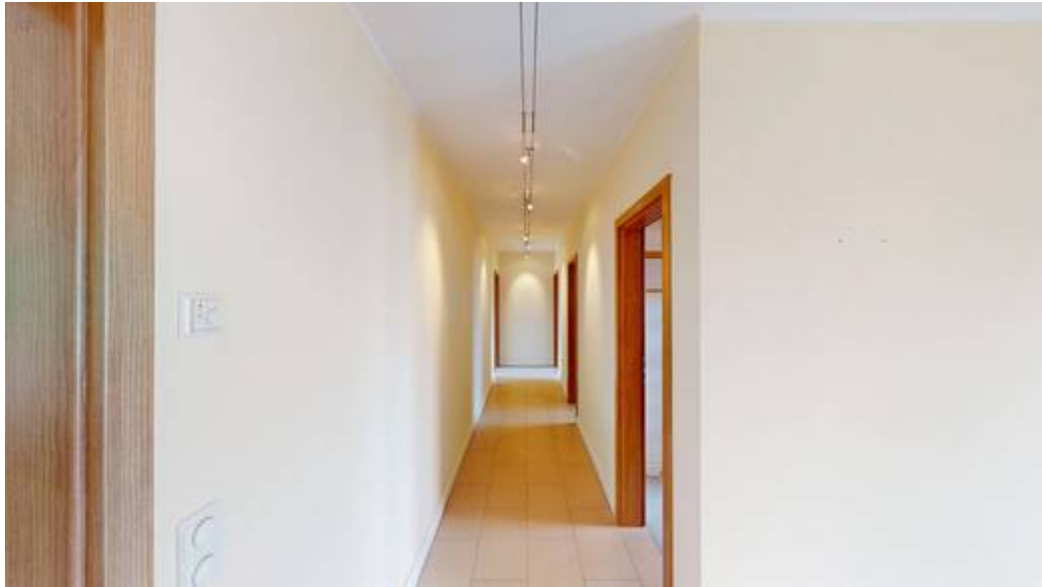
Küche



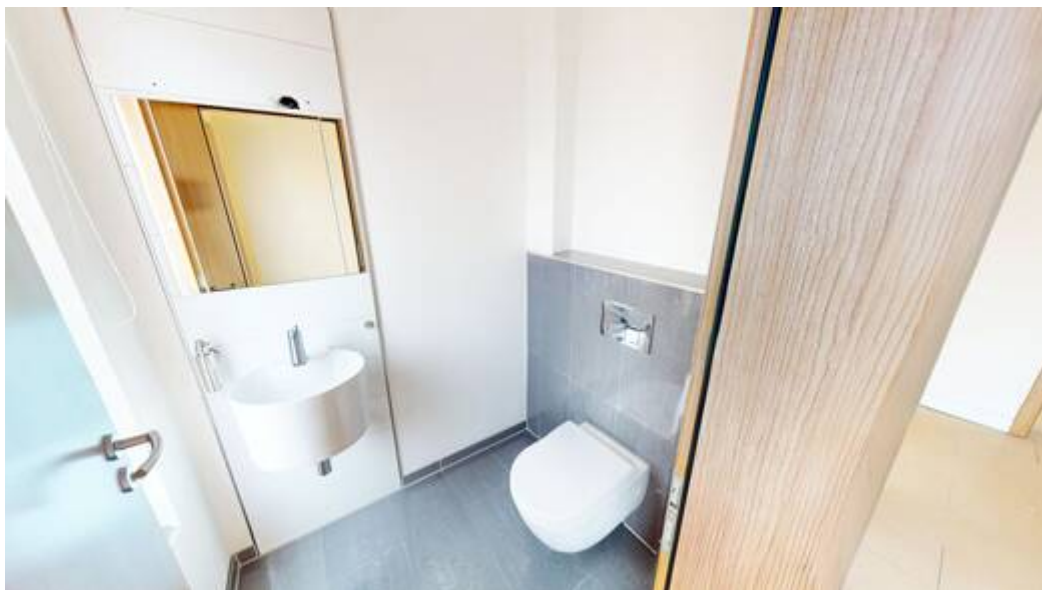
Küche



Küche



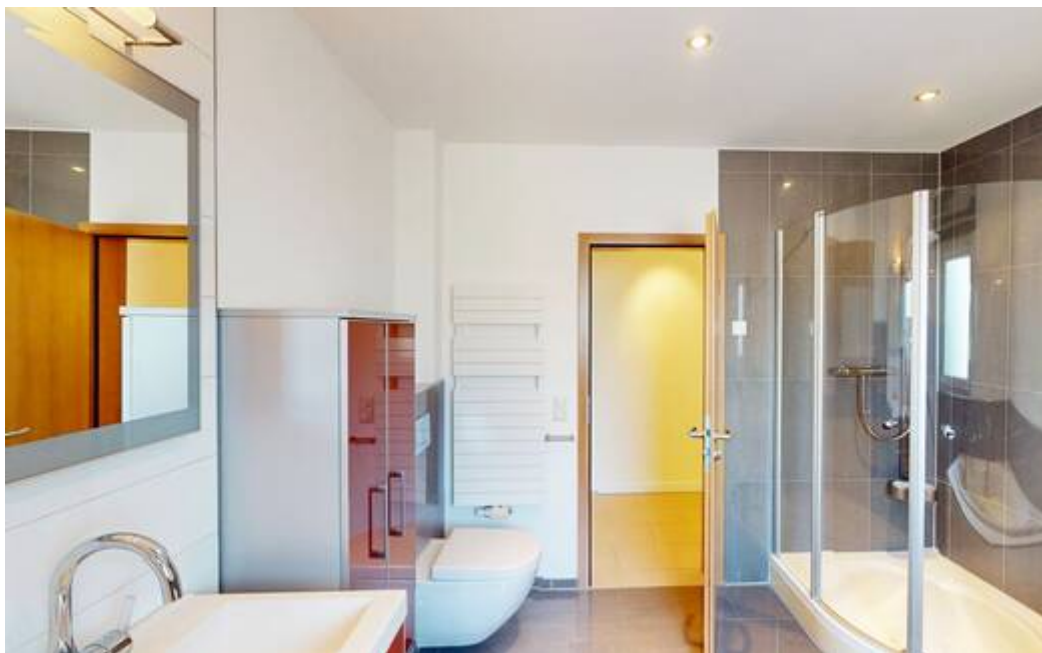
Flur



Gäste-WC



Badezimmer



Badezimmer



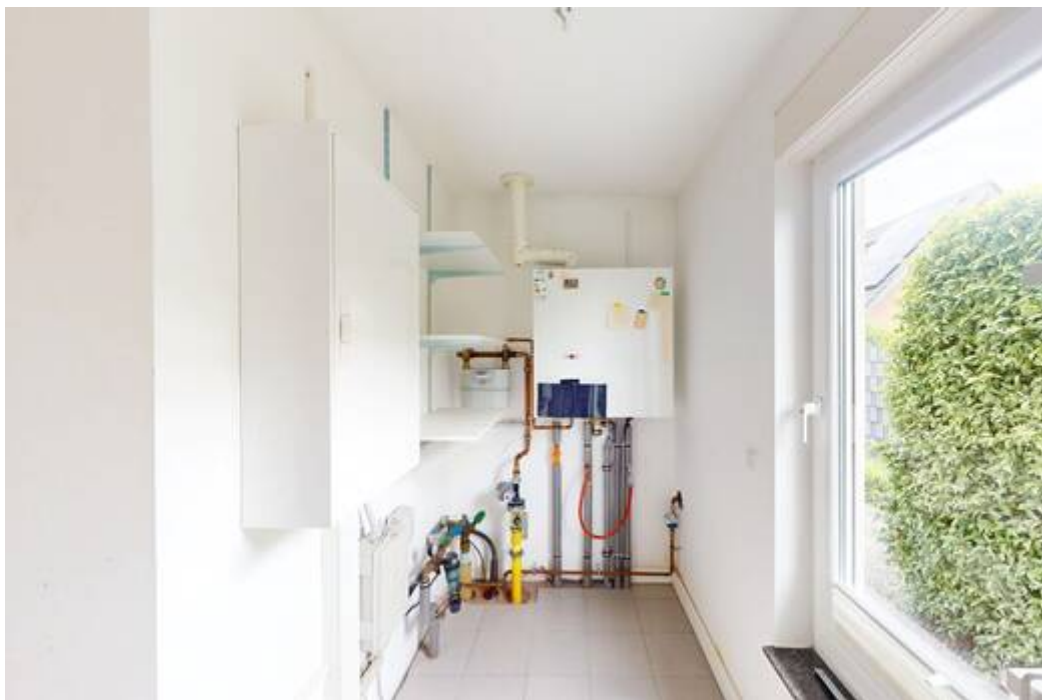
Schlafzimmer I



Schlafzimmer II



Schlafzimmer II



Hauswirtschaftsraum



Garten



Garten



Terrasse



Garten



Garten



Garten



Garage



Stellplätze, Garage