



ZWEIFAMILIENHAUS mit PROJEKTCHANCE

Lage

Diese Immobilie befindet sich in zentraler und zugleich ruhiger Lage in der Leopoldstraße 19 in Bocholt. Die lebendige Innenstadt mit vielfältigen Einkaufsmöglichkeiten, Gastronomie und kulturellen Angeboten ist fußläufig in wenigen Minuten erreichbar. Die Verkehrsanbindung ist hervorragend: Über die nahegelegene B67n sowie die A3 besteht eine schnelle Anbindung an das überregionale Straßennetz und die umliegenden Städte. Die Kombination aus zentraler Lage, urbaner Infrastruktur und optimaler Verkehrsanbindung macht diesen Standort besonders attraktiv – sowohl für Eigennutzer als auch Kapitalanleger.

Details

Objekt-ID: 2724BOHK260401.2
Lage: 46397 Bocholt
Immobilienart: Etagenwohnung
Zimmer: 5
Grundstücksfläche: ca. 401,00 m²
Wohnfläche: ca. 171,14 m²
Baujahr: 1927
Bezugstermin: sofort
Kaufpreis: 269.000,00 €
Käufercourtage: 3,57% inkl. 19% MwSt.

Objektbeschreibung

Die Immobilie überzeugt durch ihre vielseitige Aufteilung in zwei separate Wohneinheiten, die sowohl für Eigennutzer als auch für Kapitalanleger interessant sind. Im Erdgeschoss befindet sich eine großzügige 3-Raum-Wohnung, im Obergeschoss eine 2-Raum-Wohnung mit ausbaufähigem Dachgeschoss und sichtbarem Ständerwerk. Es handelt sich um Wohn- und Teileigentum, die beiden Einheiten verfügen jedoch über einen gemeinsamen, separaten Hauseingang – ähnlich einem klassischen Zweifamilienhaus. So ist eine flexible Nutzung möglich: als Mehrgenerationenhaus, zur teilweisen Eigennutzung mit Vermietung oder als reine Kapitalanlage.

Die Zähler der Wohnungen sind getrennt.

Ausstattungsbeschreibung

Erdgeschoss-Wohnung:

Wohnzimmer ca. 21,22m²

Küche ca. 11,75m²

Schlafzimmer ca. 15,27m²

Bad ca. 8,68m²

WC ca. 1,34m²

Abstellraum ca. 12,37m²

Flur I ca. 7,98m²

Flur II ca. 3,80m²

Gesamtwohnfläche ca. 82,41m²

Obergeschoss-Wohnung:

Wohnzimmer ca. 41,70m²

Küche ca. 11,06m²

Schlafzimmer ca. 12,37m²

Bad ca. 11,40m²

Flur I ca. 6,90m²

Flur II ca. 5,30m²

Gesamtwohnfläche ca. 88,73m²

Dachgeschoss:

Derzeitige Lagerfläche ca. 56,54m²

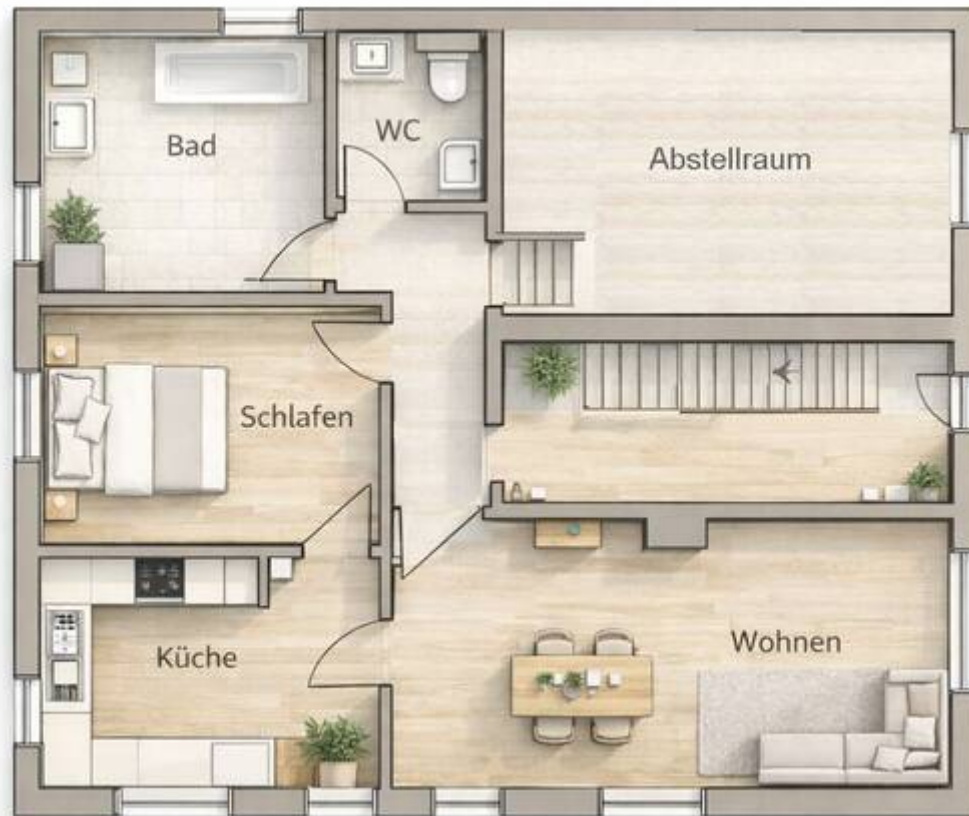
Sonstiges

Dieses Wohnhaus mit zwei Vollgeschossen ist bereits bezugsfrei. Selber einziehen oder vermieten?

Objektbilder



Garage



Grundriss



Flurbereich



Wohnzimmer



Wohnzimmer



Küche



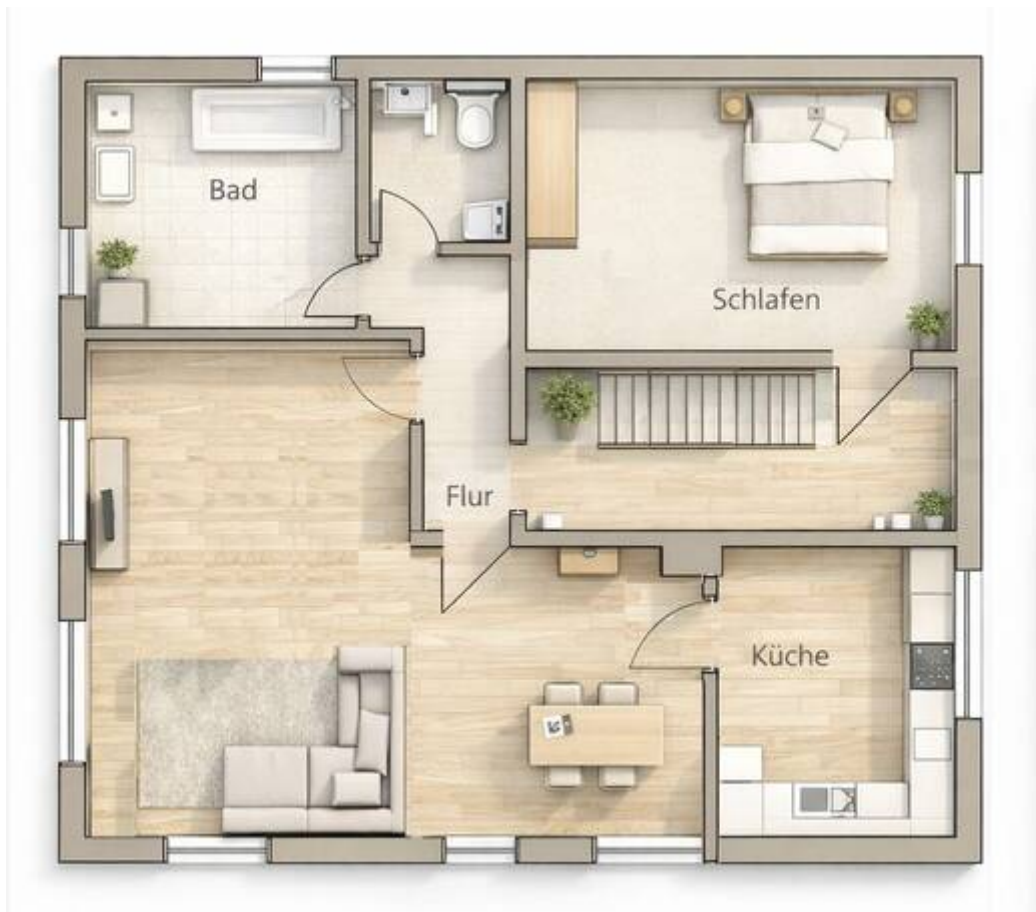
Schlafzimmer



Tageslichtbad



Erhöhter Hobbyraum



Grundriss Etagenwohnung



Wohnbereich



Eyecatcher Raumbogen



Essbereich



Küche



Tageslichtbad



Schlafzimmer



Ausbaureserve