



VERKAUFT - 6 Wohnungen - 2 Garagen - XL Garten

Lage

Das Haus liegt auf dem Dammweg, angrenzend an das Schillviertel, Stadtzentrum / Fußgängerzone ca. 500 mtr., DB Bahnhof sowie Busbahnhof ca. 300 mtr. auf einem großzügig bemessenen Grundstück.

Die Infrastruktur bildet alle Bereiche des guten Wohnen und Leben ab. Zentrale Lage & gute Erreichbarkeit Wesel ist gut erreichbar über die A57 (Abfahrt Alpen ? B58 nach Wesel) bzw. über die A3 (Abfahrt Wesel / Schermbeck).

Details

Objekt-ID:	2651WEKK251022
Lage:	46485 Wesel
Immobilienart:	Mehrfamilienhaus
Grundstücksfläche:	ca. 1.059,00 m ²
Wohnfläche:	ca. 438,00 m ²
Baujahr:	1968
Garagen:	2

Objektbeschreibung

Dieses 1968 erbaute Mehrfamilienhaus in solider Massivbauweise umfasst sechs Wohneinheiten mit einer Gesamtwohnfläche von ca. 438m². Die Wohnungen eröffnen Raum für kreative Gestaltung. Vier Wohneinheiten (EG/OG) verfügen über einen Balkon, wobei die unteren überdacht sind. Der Hauseingang befindet sich seitlich, direkt daneben liegt der Zugang zum Keller. Im rückwärtigen Bereich erstreckt sich der gemeinschaftlich nutzbare Garten, der von einem schönen Baumbestand umrahmt wird und als grüner Freiluftplatz allen Bewohnern zur Verfügung steht. Im Keller befinden sich ein Fahrradraum, ein Hauswirtschaftsraum sowie der Heizungsraum. Darüber hinaus verfügt jede Wohneinheit über einen privaten Abstellraum, wodurch zusätzlicher Stauraum geschaffen und die Wohnungen übersichtlich gehalten werden.

Ausstattungsbeschreibung

Das renovierte Treppenhaus verbindet alle Etagen mit dem Vollkeller und sorgt mit seinen massiven Stufen für ruhiges Wohnen. Die sechs Wohnungen bieten eine solide Basis sowie Potenzial zur individuellen Weiterentwicklung.

In zwei Wohnungen wurden die Bäder bereits modernisiert. Walk-In-Dusche mit Glaswand, Hänge-WC und zeitgemäßer Fliesenmix. Ein angenehmes Plus an Komfort bieten die Balkone, welche mit Sicht-/Windschutz ausgestattet sind.

Zwei Wohnungen sind leerstehend.

Die unbehandelten Wände, Böden und Decken warten darauf, mit einem zeitgemäßen Stil gestaltet zu werden.

Die Gasbrennwertheizung ist im Keller installiert und wird selbstverständlich regelmäßig gewartet.

Sonstiges

Objektbilder



6 Wohnungen - 2 Garagen - XL Garten



Hausansicht



Hausansicht



Treppenhaus



Treppenhaus



Wohnzimmer I



Küche I



Aussicht vom Balkon



Balkon



Badezimmer I



Diele I



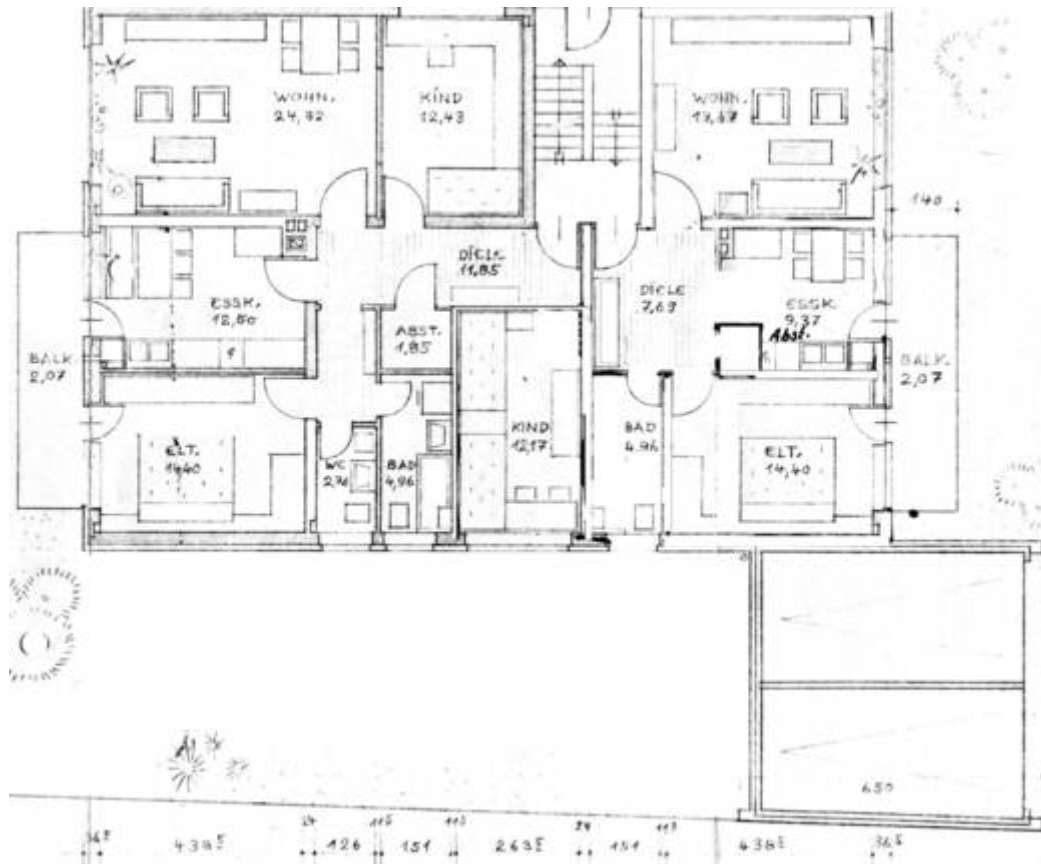
Badezimmer Wohnung II



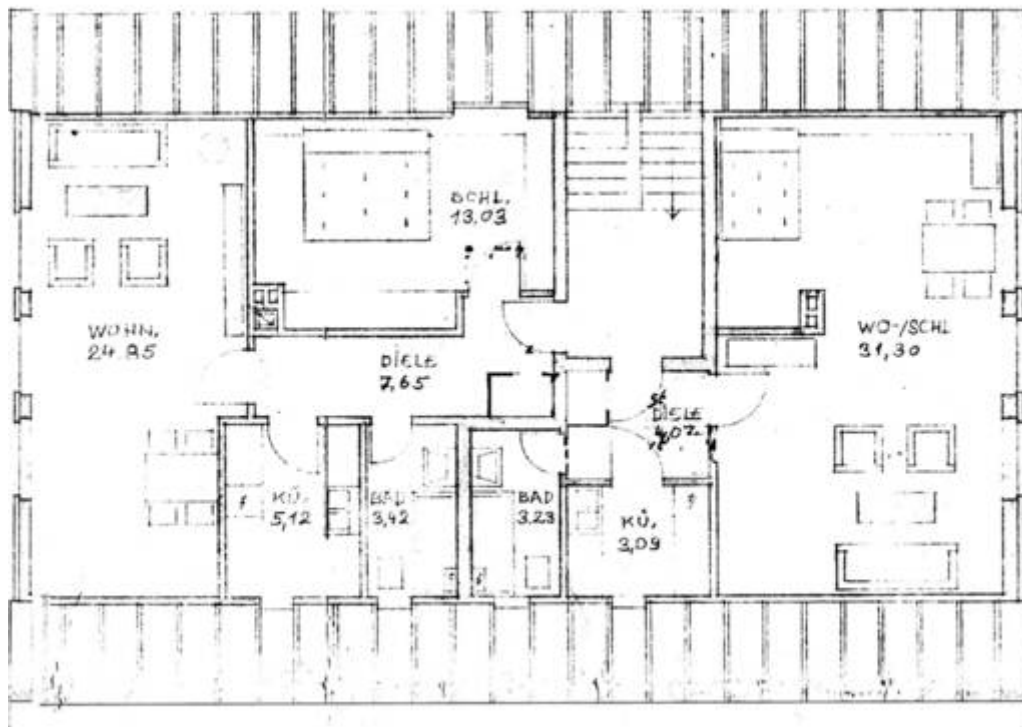
Balkon



Küche II



EG u. OG



DG

Ihre Immobilie. Ein Partner für alle Fälle.

VERKAUF

Häuser
Eigentumswohnungen
Grundstücke

VERMIETUNG

Häuser
Wohnungen

GEWERBE

Verkauf
Vermietung

BERATUNG / BETREUUNG

Sie fragen?
Wir antworten.

BEWERTUNG

Kostenfreie Wertermittlung
Ihrer Immobilie.

NEUBAU -PROJEKTE

Mehrparteienhäuser
Familienhäuser
Eigentumswohnungen



Vermarktung durch vielseitige Werbemittel
und auf sämtlichen Online-Portalen.



1

Ein Partner für alle Fälle

GUTSCHEIN

für eine
kostenlose
Bewertung Ihrer Immobilie.

JETZT

Termin
buchen

mit diesem Gutschein **im Wert von € 249,-** erhalten Sie eine fachmännische und für Sie kostenlose Wertermittlung Ihrer Immobilie.

Die Weitergabe dieses Gutscheins an Dritte ist ausdrücklich erlaubt. Vielleicht kennen Sie jemanden in Ihrem Umkreis, der von dieser kostenfreien Immobilienbewertung profitieren möchte.

Wir freuen uns auf Ihren Anruf oder Ihre Mail.
02871 2370255 info@grenzland.im

GRENZLAND
Immobilien

Gutschein