



VERKAUFT - Bezugsfreie Doppelhaushälfte am Bocholter Aasee

Lage

In nur wenigen Gehminuten erreichen Sie das Erholungsgebiet rund um den Bocholter Aasee sowie die Hohenhorster Berge. Wald, Wiesen- und Wanderwege laden zum Abschalten ein.

Kindergarten und Grundschule befinden sich direkt auf der gegenüberliegenden Straßenseite. Einkaufsmöglichkeiten und die Bäckerei sind ebenfalls nur einen kurzen Spaziergang entfernt. Mit dem Fahrrad sind Sie schnell in der Innenstadt.

Die B67 verbindet Sie in alle Richtungen optimal mit dem überregionalen Straßennetz.

Details

Objekt-ID:	2629BOHK250815
Lage:	46397 Bocholt
Immobilienart:	Doppelhaushälfte
Zimmer:	7
Grundstücksfläche:	ca. 239,00 m ²
Wohnfläche:	ca. 152,00 m ²
Baujahr:	1908
Garagen:	1

Objektbeschreibung

Dieses Wohnhaus wurde 1908 als Doppelhaushälfte errichtet. Der Verzicht eines Vorgartens war klug: Mehr Zeit zum Wohnen statt Gartenpflege. Eine massive Klinkerwand verbindet das Haus mit der Garage. Diese Maueranlage integriert ein Gartentor.

Dank des Anbaus (1968) bietet das Erdgeschoss spürbar mehr Raum. Neben einem großen Schlafzimmer befinden sich hier auch das Bad und ein separates WC, die den Alltag angenehm gestalten.

Das Familienleben spielt sich in vier miteinander verbundenen Bereichen ab: Wohnzimmer, Essbereich, Leseraum mit Oberlicht und die Küche gehen fließend ineinander über.

Flexibilität: Im Dachgeschoss erwarten Sie vier Zimmer, Küche und Bad. Zwei Balkone verleihen dem Haus nostalgischen Charme: Der eine Balkon bietet einen schnellen Blick auf die Einfahrt, der Andere (mit Gartenblick) lädt zu einer Kaffeepause ein.

Im Teilkeller befinden sich die Heizungsanlage sowie ein kleiner Lagerraum, praktisch für Vorräte oder saisonale Gegenstände.

Ausstattungsbeschreibung

Mit insgesamt sieben Zimmern, die teils eigenständig, teils fließend ineinander übergehen, bietet das Haus enormes Raumvolumen.

Die Aufteilung schafft gute Voraussetzungen für Generationenwohnen:

Auf beiden Etagen stehen Ihnen jeweils eine Küche und ein Tageslichtbad zur Verfügung.

Perfekt für gemeinsames Wohnen mit Rückzugsräumen für alle.

Ein Haus mit Potenzial, das bereits darauf wartet, neu gedacht zu werden.

Funktional, durchdacht und kompakt. Die verwendeten Materialien im Inneren erinnern teilweise an die früheren Zeiten.

Hier können Sie Ihre Ideen frei entfalten und Raum für Raum ins heutige JETZT bringen.

Die Zimmerdecken im Erdgeschoss variieren in ihrer Höhe, was dem Grundriss eine lebendige Note verleiht.

Besonders im Essbereich entsteht durch die erhöhte Decke ein luftiges Raumgefühl.

Ein senkrechtes Oberlichtfenster über dem Raumtrenner aus Guss sorgt zusätzlich für Tageslicht und Frischluftzufuhr.

Sonstiges

Objektbilder



Hausansicht



Einfahrt



Eingangsbereich



Flur



Essbereich



Essbereich



Wohnzimmer



Küche



Schlafzimmer im EG



Badezimmer im EG



Treppenhaus



Flur OG



Küche OG



Badezimmer im OG



Schlafzimmer



Wohnzimmer



Schlafzimmer



Durchgang



Schlafzimmer



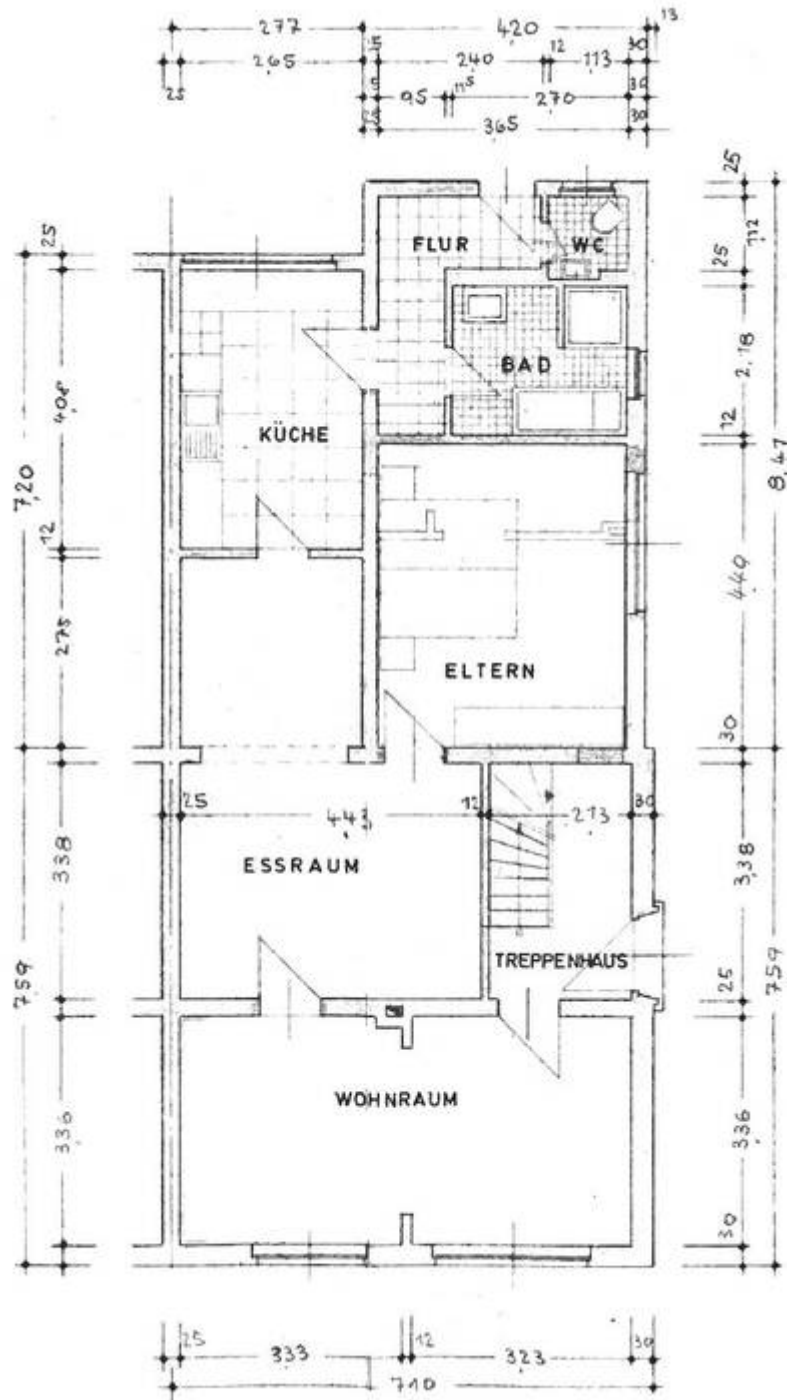
Garten



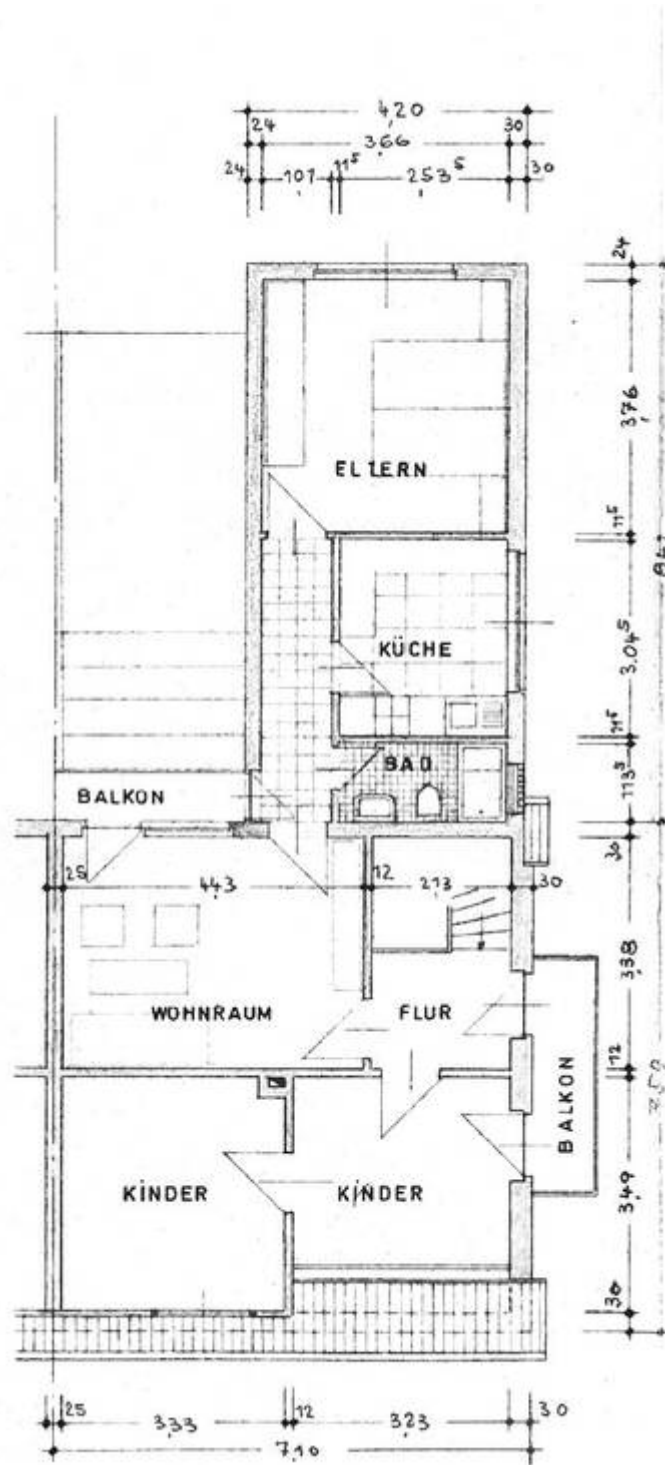
Garten



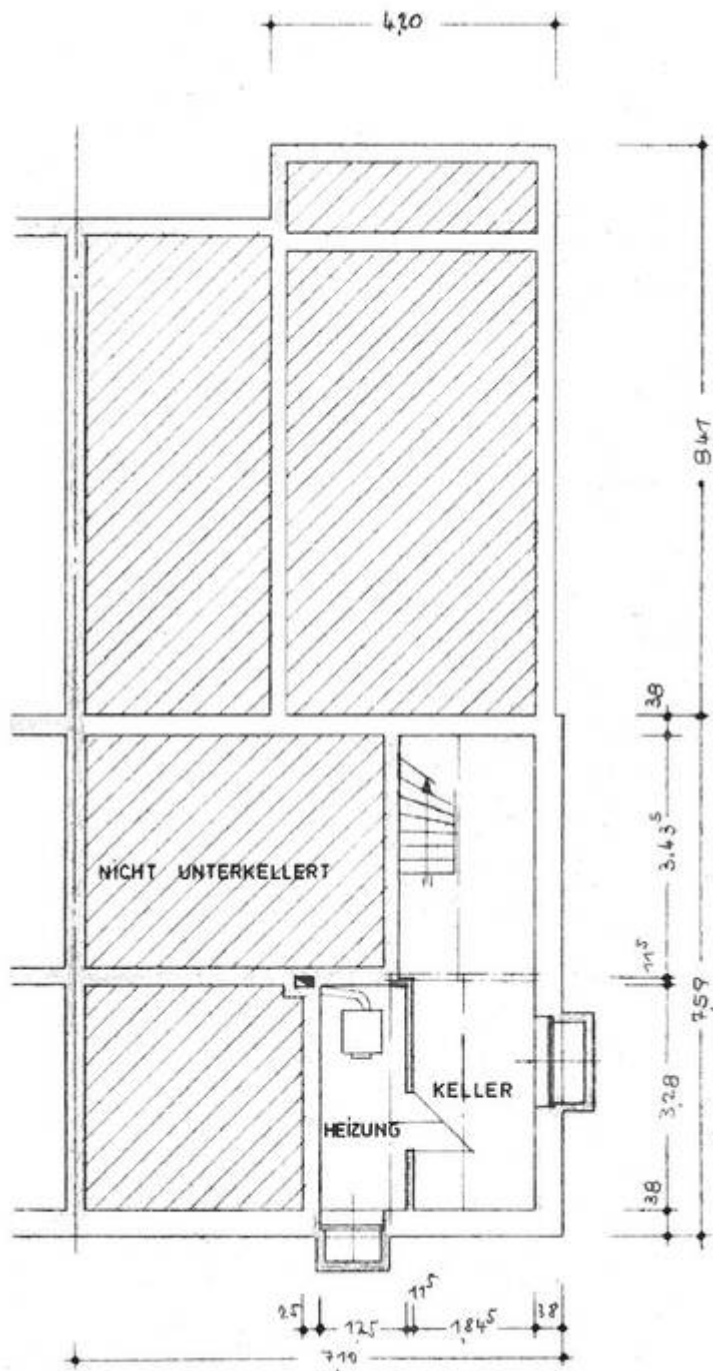
Garage



Erdgeschoss



Dachgeschoss



Kellergeschoss

Ihre Immobilie. Ein Partner für alle Fälle.

VERKAUF

Häuser
Eigentumswohnungen
Grundstücke

VERMIETUNG

Häuser
Wohnungen

GEWERBE

Verkauf
Vermietung

BERATUNG / BETREUUNG

Sie fragen?
Wir antworten.

BEWERTUNG

Kostenfreie Wertermittlung
Ihrer Immobilie.

NEUBAU -PROJEKTE

Mehrparteienhäuser
Familienhäuser
Eigentumswohnungen



Vermarktung durch vielseitige Werbemittel
und auf sämtlichen Online-Portalen.



1

Ein Partner für alle Fälle

GUTSCHEIN

für eine
kostenlose
Bewertung Ihrer Immobilie.

JETZT

Termin
buchen

mit diesem Gutschein **im Wert von € 249,-** erhalten Sie eine fachmännische und für Sie kostenlose Wertermittlung Ihrer Immobilie.

Die Weitergabe dieses Gutscheins an Dritte ist ausdrücklich erlaubt. Vielleicht kennen Sie jemanden in Ihrem Umkreis, der von dieser kostenfreien Immobilienbewertung profitieren möchte.

Wir freuen uns auf Ihren Anruf oder Ihre Mail.
02871 2370255 info@grenzland.im

GRENZLAND
Immobilien

Gutschein