



GASTRO-GEWERBE am CASINOWALL

Lage

Bocholter Innenstadt und ihre Anziehungskraft.
Direkt im Herzen der Stadt, an der idyllischen Bocholter Aa gelegen befindet sich diese
Location. Bequem fußläufig erreichbar und ein echter Magnet für Kundschaft und Gäste mit
Sinn für Qualität und Atmosphäre.
Die Innenstadt: lebendig, historisch, grenznah.
Ein beliebter Treffpunkt für Einheimische und niederländische Gäste.
Charme, Geschichte
und kurzen Wege zeichnen diese mittelgroße Stadt im Münsterland aus.
Die Stadt ist durch mehrere Bundesstraßen wie die B67 und B473 gut an das überregionale Verkehrsnetz angebunden. Innerhalb Bocholts sorgen Ringstraßen wie der Nordring für eine effiziente Verkehrsführung und Entlastung der Innenstadt.

Details

Objekt-ID: 2626BOGM251218
Lage: 46399 Bocholt
Immobilienart: Gastronomie und Wohnung
Zimmer: 10
Nutzfläche: ca. 1.000,00 m²
Lagerfläche: ca. 100,00 m²
Gastrofläche: ca. 700,00 m²
Gesamtfläche: ca. 1.000,00 m²
Baujahr: 1987
Bezugstermin: 01.01.2026
Nettokaltmiete: 5000 €
Nebenkosten: 3583 €
Kauton: 15000 €

Objektbeschreibung

Direkt an der Bocholter Aa gelegen, verbindet dieses renommierte Restaurant kulinarischen Anspruch mit architektonischer Großzügigkeit. Die lichtdurchfluteten Räume, geprägt durch moderne Oberlichtkonstruktionen, bieten nicht nur eine besondere Atmosphäre, sondern auch den perfekten Rahmen für Veranstaltungen.

Natürlich gehört auch eine großzügige Außengastronomie dazu: Mit Blick aufs Wasser und eingebettet in eine ruhige Umgebung wird jeder Besuch auf der Terrasse zum entspannten Erlebnis. Im Untergeschoss sorgen drei Kegelbahnen für sportliche Abende und zusätzliche Frequenz. Ob Traditionsküche oder moderne Konzepte. Hier lassen sich Visionen mit Atmosphäre und Lage verbinden.

Sie übernehmen eine etablierte wie renommierte Lokalität, die für zahlreiche Veranstaltungen der hiesigen Service Clubs, Vereinen, Vertretungen und Gesellschaften regelmäßig fest gebucht wird. Die Basis Ihres wirtschaftlichen Erfolges ist somit bereits gelegt.

Ausstattungsbeschreibung

Starke Triologie²: Drei Ebenen, drei Atmosphären: Stilvoll zelebrieren im Restaurant, feiern im Saal oder verweilen in geselliger Runde... für jeden Anlass der passende Rahmen.

Erdgeschoss (Hochparterre):

Der Empfangsbereich leitet in die geselligen Räume wie die Bar, Clubraum, Saal weiter. Der Front-Thekenbereich und die Gastküche sind für Ihre zukünftigen Gäste tabu.

Obergeschoss:

Von der Galerie blicken Sie auf das Willkommensforum.

Ein tagheller Veranstaltungsraum und der Sanitärbereich vereinen sich im Obergeschoss. Desweiteren erreichen Sie über einen Flur die großzügige Betriebsleiterwohnung*.

Kellerebene:

Drei Kegelbahnen, die Kühlhäuser und viel Nutzfläche befinden sich im Kellerbereich.

Sie führen bereits ein Gastro-Gewerbe und möchten sich räumlich verändern bzw. vergrößern?

Dann ist Größe hier mehr als nur eine Frage der Fläche. Es geht auch um Sichtbarkeit, Lage und Bekanntheit. Genau das bietet Ihnen diese etablierte Location. Reichlich Stellplätze inklusive.

Sonstiges

Die modernen Räume bieten eine einmalige Lichtarchitektur:

Maximales Tageslicht dringt durch die bodentiefen Fenster und Oberlichtkonstruktionen hinein. Zusätzliche künstliche Lichtquellen ergänzen.

Strapazierfähige Bodenbeläge sorgen für Alltagstauglichkeit, während reichlich Sitzplätze und eine bequeme Bestuhlung höchsten Komfort garantieren.

Ein besonderes Highlight: Drei Kegelbahnen, jeweils ausgestattet mit

Tischbereich und genügend Stühlen: Hier bekommt der Slogan

„Gut Holz“ zweifache Bedeutung. Ein Liftsitz (kleine Aufzugshilfe in die Hochparterre) ermöglicht bequemen Zugang für Gäste mit eingeschränkter Mobilität.

Der Thekenbereich in der Bar überzeugt durch ein durchdachtes System, das auf Effizienz und schnelle Abläufe ausgelegt ist: Alles ist griffbereit organisiert, mit ausreichend Stauraum, integrierter Zapfanlage und praktischer Struktur für einen reibungslosen Servicebetrieb.

Angrenzend befindet sich die Gastküche für Kochprofis.

Zwei begehbare Kühlhäuser im Keller bieten reichlich Platz für Vorräte, Getränke und Frischeprodukte – Perfekt vorbereitet für hohe Frequenz und Veranstaltungen.

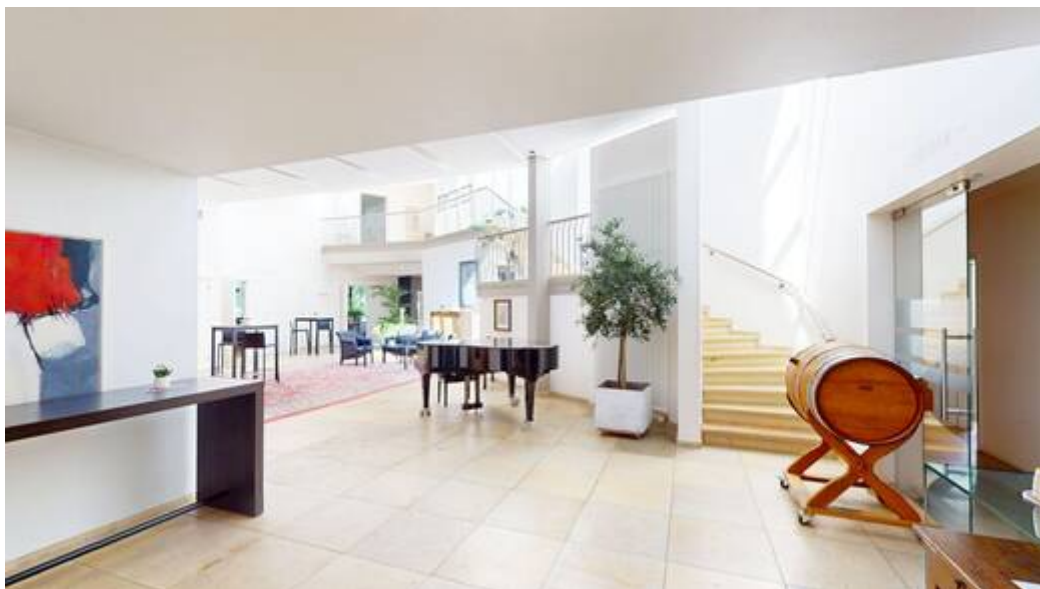
Objektbilder



Willkommensbereich



Empfangssaal



Empfangssaal



Die Bar



Clubraum



Gastroküche



Gastroküche



Saal



Saal



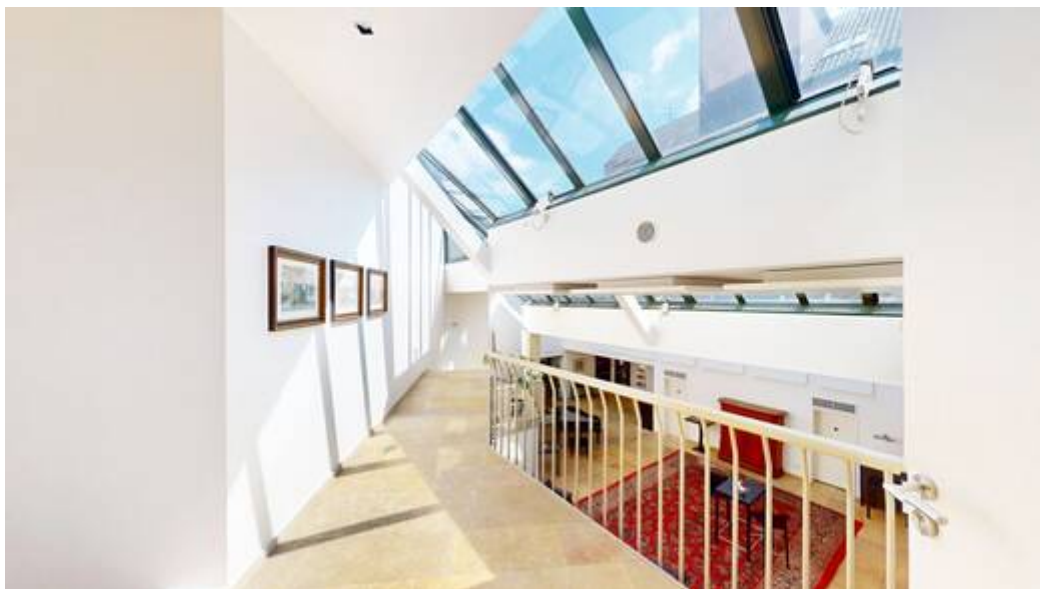
Saal



Saal



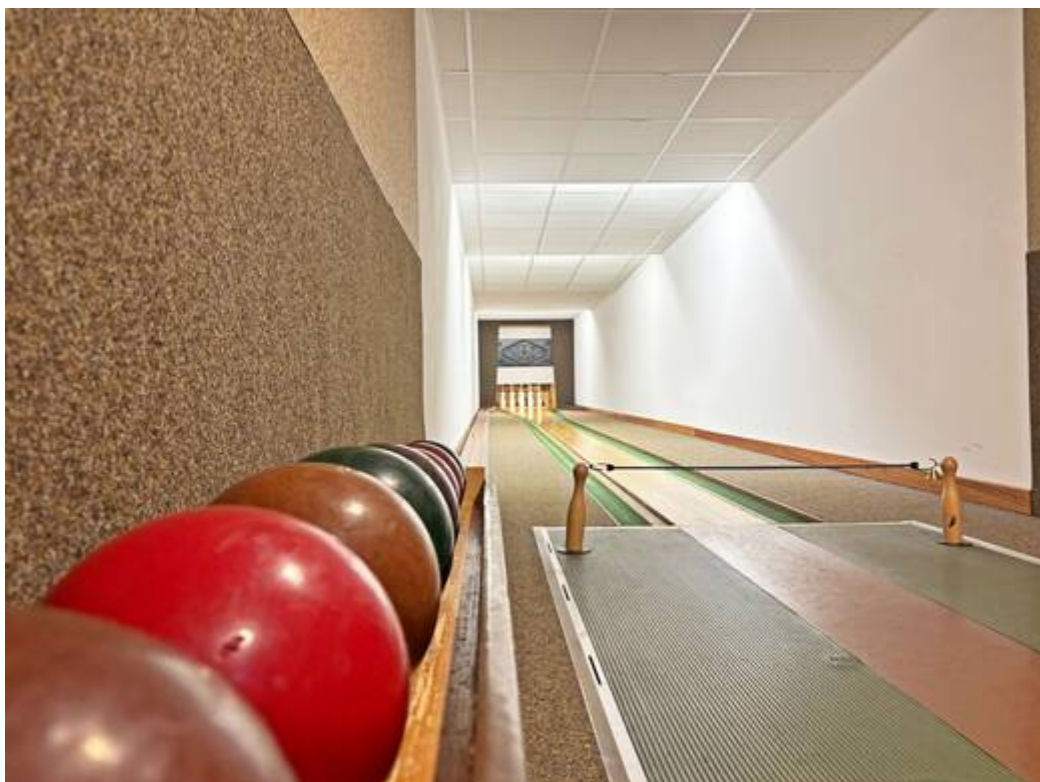
Blick Galerie



Obergeschoss



Meetingraum



Kegelbahn 1 von 3



Gut Holz



Oberlichtkonzept



Terrasse



Terrasse



Stellplatzareal



An der Bocholter Aa



Top-Lokalität