



KERNSANIERTES DOPPELHAUS

Lage

Diese Doppelhaushälfte liegt im Südwesten von Bocholt.

Stadtwappen: Buche

Stadtrecht: seit 1222

Einwohner: ca. 74.000

Bundesland: Nordrhein-Westfalen

Regierungsbezirk: Münster

Kreis: Borken

Die Stadt Bocholt liegt im westlichen Münsterland im Nordwesten von Nordrhein-Westfalen und ist mit 75.000 Einwohnern die größte kreisangehörige Stadt des Kreises Borken.

Bocholt bietet neben Freizeitaktivitäten und kulturellen Angeboten auch stilvolle Einkaufsmöglichkeiten. Die Stadt schafft eine Balance zwischen Großstadt-Flair mit den Shopping Arkaden und dem Neutorplatz und dem regionalen Einzelhandel mit kleinen Boutiquen und Läden vor der Kulisse des historischen Stadtkerns. Die Innenstadt erreichen Sie in wenigen Gehminuten.

Bocholt ist über die B 473 an die A 3 (E 35) angebunden. Durch das Stadtgebiet führt die B 67, die die A 3 mit der A 31 verbindet.

Details

Objekt-ID: 2390BOHK231808

Lage: 46395 Bocholt

Immobilienart: Doppelhaushälfte

Zimmer: 4

Grundstücksfläche: ca. 256,30 m²

Wohnfläche: ca. 125,47 m²

Baujahr: 1940

Kaufpreis: 499.000,00 €

Käufercourtage: 3,57 inkl. 19% MwSt.

Objektbeschreibung

Eine umfassende Kernsanierung und ein kompletter Neuausbau erwarten Sie bei dieser Doppelhaushälfte. Nach der Erneuerung aller Elemente bietet dieses Familienhaus allen Komfort für den täglichen Wohngenuss einer vierköpfigen Familie.

Die geringen Höhenunterschiede innerhalb einer Wohnebene und die klug konzipierten Räume ergänzen das Gefühl von Großzügigkeit bis in den letzten Winkel. Freuen Sie sich über stilvolle Lebensräume.

Die Außenhülle des Hauses wird durch den Einbau weiterer Fenster maßgeblich verändert.

Hinter der Haustür (Hochparterre) öffnet sich die Diele. Rechts befindet sich das Gäste-WC und links ein zusätzliches Zimmer, welches vielseitig genutzt werden kann. Vom Treppenhaus erreichen Sie links die Küche mit Direktzugang auf die Terrasse. Die Küche könnte um das vordere Zimmer vergrößert werden.

Das Dachgeschoss bietet für die Eltern eine gelungene Raumkombination aus Schlafzimmer und Luxusankleide. Das Tageslichtbad liegt wenige Schritte entfernt.

Im Teilkeller gibt es neben dem Heizungsraum einen Abstellraum.

Ausstattungsbeschreibung

Kernsanierung! Diese Doppelhaushälfte wird mit fachlichen Know-How, raffinierten Ideen und absoluter Materialstimmigkeit ins heutige JETZT versetzt. Die verschiedenen Ausrichtungen der Räume verleihen dem Haus Stil und Charme.

Es sind vor allem die Flexibilität, Funktionalität, die offene Gestaltung und Höhenunterschiede innerhalb der Etagen, die gefallen.

Fenstertüren führen auf die Terrasse, die sich seitlich an die Außenwand schmiegt. Vom rückgelegenen Wohnzimmer erreichen Sie den Garten.

Ruhe auskosten!

Nach Kernsanierung/Neuaufbau gleicht dieses Familienhaus einem Neubau. Sie haben selbstverständlich noch Mitspracherecht was die Ausstattung betrifft.

Planen Sie bereits „morgen“ Ihre neue Einbauküche und bringen Sie Ihren persönlichen Stil mit.

Der Vorgartenbereich gliedert sich in drei Bereich:

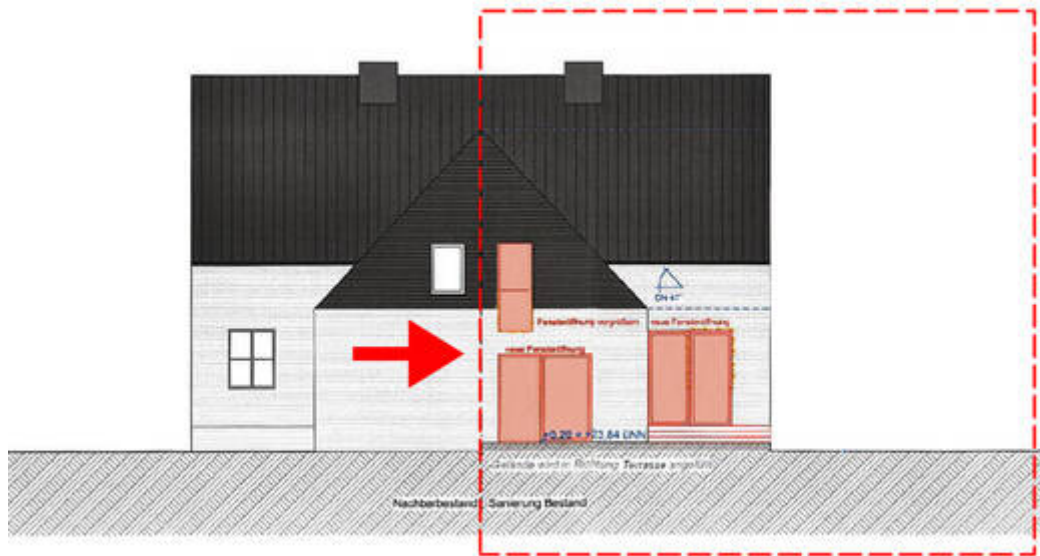
Grünflächenareal

Zuwegung

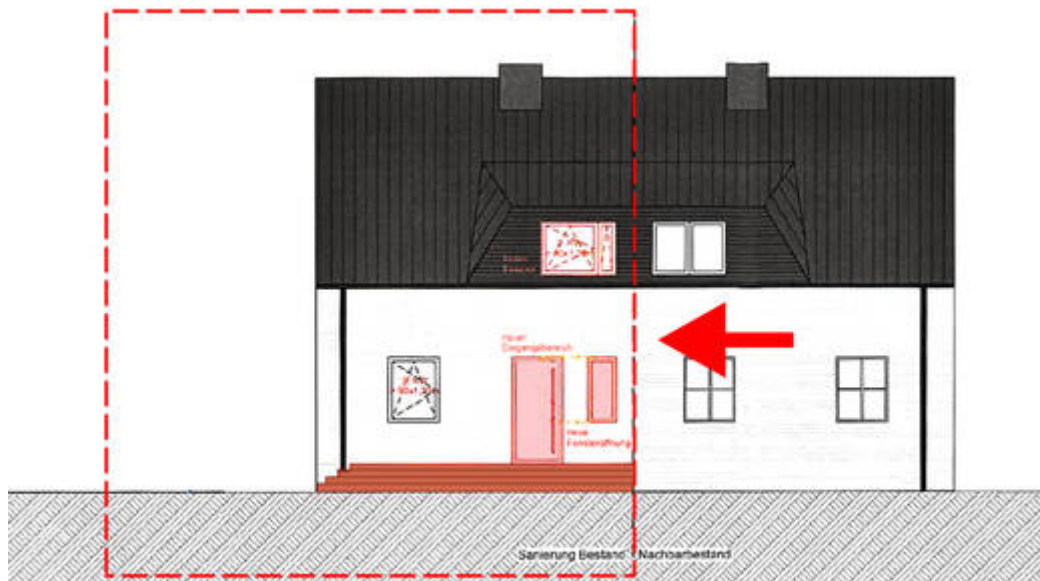
Stellplatz

Sonstiges

Objektbilder

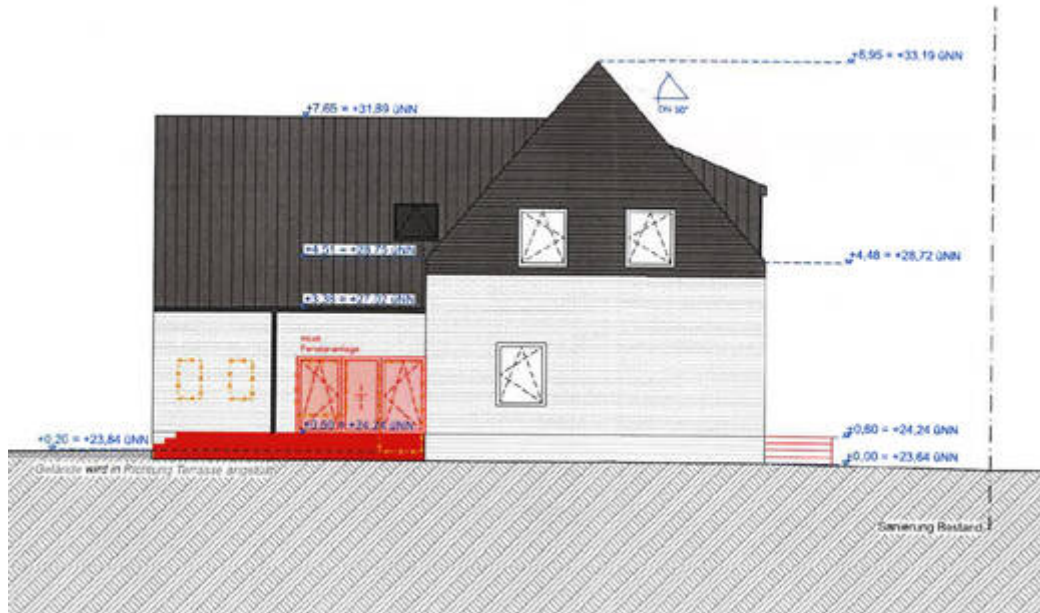


Ansicht_Nord



00

Ansicht_Süd



Ansicht_West



Grundriss_EG



Grundriss_OG