



VERKAUFT - DOPPELHAUSHÄLFTE IN DINSLAKEN

Lage

Dinslaken - Averbruch:
Averbruch ist ein Stadtteil von Dinslaken unmittelbar am Unterlauf der Emscher, hat 6573 Einwohner und liegt im Süden der Stadt an der Grenze zum Duisburger Stadtbezirk Walsum.

Verkehrsanbindung:

Der Ort wird im Westen durch die Autobahn A59, welche Averbruch von Vierlinden trennt, im Nor-den von der Innenstadt (nur 2 km entfernt), im Osten von Hiesfeld und Barmingholten und im Süden von Wehofen und Walsum begrenzt. Averbruch ist in Wohn- und Gewerbegebiete geteilt.

Der Ortsteil ist durch die Buslinie 19 und die Straßenbahnlinie 903 des Verkehrsverbundes Rhein-Ruhr an das Nahverkehrsnetz angeschlossen. Er liegt an der Landesstraße 1 und an der Bundesstraße 8.

Objektbeschreibung

Dieses Doppelhaus wurde im Jahre 1979 errichtet.

An der Diele grenzt das Besucher-WC.

Die Treppe liegt mittig im Gebäude. Als eigenständiger Raum präsentiert sich die Küche.

Von der Küche blicken Sie auf Ihren Vorgarten.

Essbereich und Wohnzimmer mit Kamin bilden das Lebenszentrum.

Im Dachgeschoss gibt es drei Zimmer und das Familienbad.

Die Kellerebene verfügt über drei Räume und einen praktischen Kelleraußeneingang, der in den Gartenbereich/Terrasse führt. Im HWR wurde die Heizungsanlage installiert.

Zusätzlich gibt es einen Partyraum mit Theke. Der dritte Raum ist als Vorratsraum geeignet.

Details

Objekt-ID: 2296DIHK230104

Lage: 46535 Dinslaken

Immobilienart: Doppelhaushälfte

Zimmer: 4

Grundstücksfläche: ca. 462,00 m²

Wohnfläche: ca. 120,00 m²

Baujahr: 1979

Ausstattungsbeschreibung

Diese bezugsfreie Doppelhaushälfte wurde in Massivbauweise mit Vollkeller errichtet. Es besteht Renovierungsbedarf.

Im Wohnzimmer begeistern bodentiefe Fenster, Kamin und das Parkett.
Eine Schiebetür öffnet auf die überdachte Familienterrasse.
Der Kaminabzug freut sich über eine Edelstahlabdeckung (Dach).
Die Küche hat eine ordentliche Größe.
Planen Sie Ihre neue Einbauküche gerne mit einem integrierten Essplatz.

Im Tageslichtbad wurde der Duschbereich bereits modernisiert.
Bedarf besteht im rechten Bereich (Keramik/Fliesen).

Der große Partyraum verfügt über einen Thekenbereich und wartet auf gesellige Feierlichkeiten mit Familie und Nachbarn. Die Kelleraußentür führt „trockenen Weges“ in Richtung Terrasse.
Die Gasheizung (Buderus) wurde im gefliesten Hauswirtschaftsraum installiert.

Sonstiges

Objektbilder



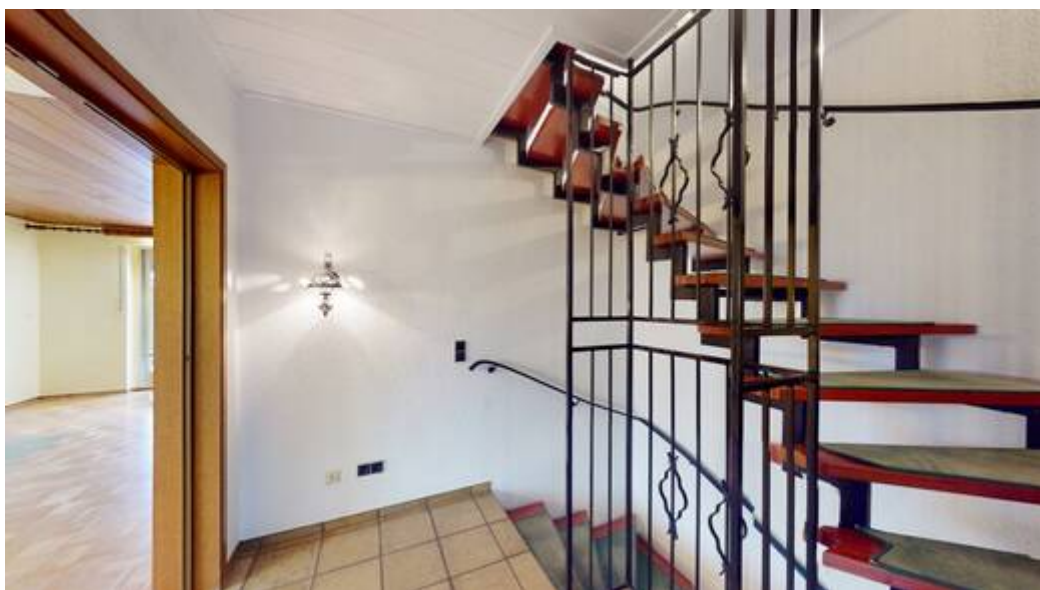
Doppelhaushälfte



Eingangsbereich



Küche



Treppenhaus



Wohn-/Essbereich



Wohn-/Essbereich



Flur Obergeschoss



Badezimmer



Badezimmer



Schlafzimmer 1



Schlafzimmer 2



Schlafzimmer 3



Terrasse



Terrasse



Garten



Keller



Gäste - WC



Keller



Keller



Außenansicht



Außenansicht



Grundriss_EG



Grundriss_OG