



VERKAUFT - JUNGES DOPPELHAUS MIT 4 SCHLAFZIMMERN

Lage

Die Grenzstadt Isselburg liegt im Grünen und lockt mit fahrradfreundlichem Flair und besonderen Natur- und Kulturschätzen.

In Isselburg wird es nie langweilig! Denn die Einwohner selbst lieben es, Ausflüge zu machen, draußen zu sein und die vielen Schlösser, Burgen, Gärten und Parks zu entdecken.

Das Anholter Schloss und der Biotopwildpark sind in wenigen Minuten erreichbar.

Details

Objekt-ID:	2289ISHK221021
Lage:	46419 Isselburg
Immobilienart:	Doppelhaushälfte
Zimmer:	5
Grundstücksfläche:	ca. 250,00 m ²
Wohnfläche:	ca. 124,00 m ²
Baujahr:	2004

Im Dreieck von Münsterland, Niederrhein und Niederlande gelegen, ist Isselburg ein wahres Paradies für Radfahrer. Isselburg ist an die Radwege der 100-Schlösser-Route und die Naturpark Hohe Mark Route angeschlossen. Im Fernstraßenbereich ist Isselburg an die Bundesautobahn 3 (E 35) und die Bundesstraße 67 angebunden.

Objektbeschreibung

Dieses Doppelhaus wurde im Jahre 2004 errichtet.

Die Wohnfläche wurde im Jahre 2011 um den Ausbau des Spitzbodenbereiches erweitert.

Insgesamt verfügt dieses Zuhause über eine Wohnfläche von ca. 124 m² verteilt auf drei Ebenen.

Der Flur schafft schwellenlose Verbindungen.

Gäste-WC, HWR, Küche und Wohnzimmer sind bequem erreichbar.

Die offene Treppe führt in das Dachgeschoss mit drei Schlafzimmern und Tageslichtbad.

Ein weiteres Schlafzimmer befindet sich unterm Dach.

Die Garage und das Haus sind über den Hauswirtschaftsraum verbunden.

Eine praktische Gartentür und ein Sektionaltor sind weitere Ausstattungsmerkmale.

Ausstattungsbeschreibung

Liebevoll gestaltet und top-gepflegt!

Verschiedene Wandkleider (Dekorative Tapeten) sorgen für eine individuelle Atmosphäre.

Der ausgewählte Materialmix und die schicken Schrankmodule bringen täglich Gute-Laune-Momente mit sich.

Die trendige EBK verfügt über einen hochgebauten Backofen, Ceranfeld, Dunstabzug und reichlich Stauraum. Funktionalität spielt bei dieser Schaffensstätte eine sehr wichtige Rolle!

Das Tageslichtbad ist mit einer Badewanne und Dusche ausgestattet.

Zeitlose Fliesen zieren die Wände und den Boden.

Geheizt wird das Familienhaus mit einer Gasheizung aus dem Jahre 2004.

Sonstiges

Objektort: 46419 Isselburg

Grundstück: ca. 250 m²

Baujahr 2004

Wohnfläche: ca. 124 m²

Kaufpreis: € 299.000,-

Courtage: 3,57% inkl. 19% MwSt.

* Wir sind auch für den Verkäufer provisionspflichtig tätig.

Objektbilder



Doppelhaushälfte in Isselburg



Diele



Küche



Wohn-/Essbereich



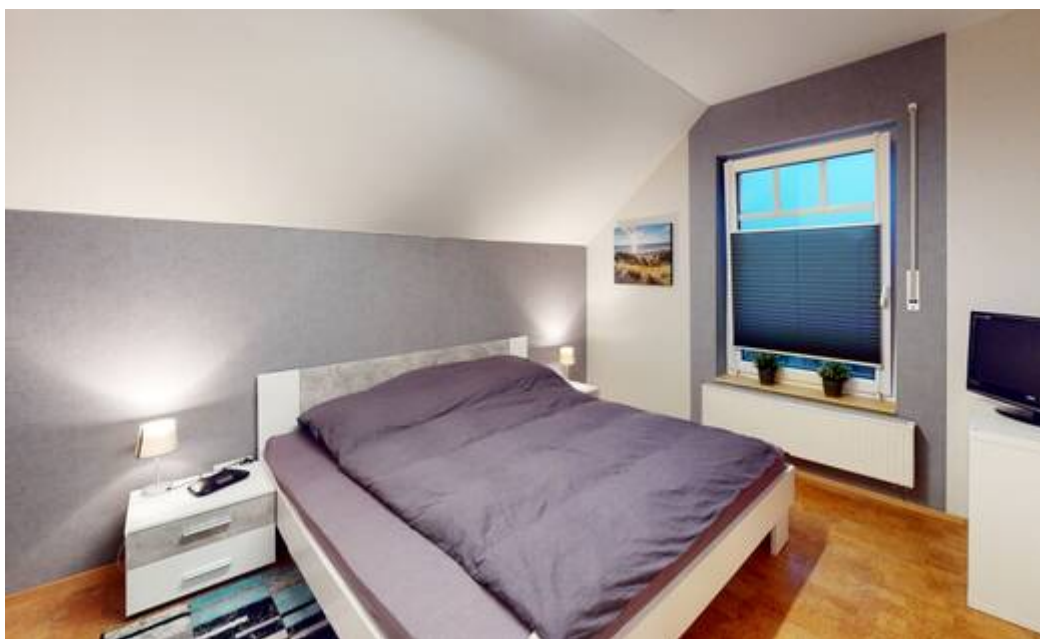
Wohn-/Essbereich



Schlafzimmer 1



Schlafzimmer 2



Schlafzimmer 3



Tageslichtbad



Tageslichtbad



Schlafzimmer 4



Gartenansicht



Gartenansicht