



## VERKAUFT - FREISTEHENDES 2-FAMILIENHAUS IN ISSELBURG-WERTH

## Lage

Herzlich willkommen in Isselburg - Werth  
... die Grenzstadt im Grünen!

Sie wohnen in ruhiger Lage, fern vom Ampelgewitter und hohem Verkehrsaufkommen.

Dorfleben macht Spaß und entspannt.

Die Stadt Isselburg mit ihren sechs Ortsteilen liegt im äußersten Westen des Münsterlandes.

Verkehrsgünstig, direkt an der A3 gelegen, empfiehlt sich Isselburg als idealer Ausgangspunkt.

Durch die unmittelbare Nähe zum Niederrhein und den Niederlanden entstehen zahlreiche interessante Ausflugsmöglichkeiten.

Die reizvolle Parklandschaft mit ihren typischen Landschaftsbildern, Laub und Nadelwäldern

bietet Ihnen Erholung und Entspannung in lebendiger Natur.

Viele Aktivitäten sorgen das ganze Jahr über für Abwechslung.

Die Gesamtfläche von ca. 43 km<sup>2</sup> verteilt sich auf 6 Ortsteile: Isselburg, Anholt, Werth, Heelden, Vehlingen, Herzebocholt

## Details

Objekt-ID:	2181ISHK220927.2
Lage:	46419 Isselburg / Werth
Immobilienart:	Zweifamilienhaus
Zimmer:	6
Grundstücksfläche:	ca. 908,00 m <sup>2</sup>
Wohnfläche:	ca. 120,00 m <sup>2</sup>
Baujahr:	1959
Bezugstermin:	sofort

## Objektbeschreibung

Dieses Bestandshaus begeistert mit den vielen Möglichkeiten sich im Haus und draußen zu verwirklichen.  
Gegebenheiten:

Modernisierungsbedürftiges Familienhaus mit zwei Wohneinheiten.

Das Wohnhaus verfügt über 120m<sup>2</sup> Wohnfläche.

Im Erdgeschoss (Hochparterre) und Dachgeschoss wartet jeweils eine 3-Zimmer-Wohnung auf Sie. Wohnzimmer, Küche, Tageslichtbad und zwei Schlafzimmer sind vorhanden.

Dieses Haus sucht einen Allrounder mit kreativen Ideen, das Innere ins heutige JETZT zu überführen. Ausleben können sich alle Familienmitglieder auf dem großen Grundstück (ca. 908 m<sup>2</sup>).

## Ausstattungsbeschreibung

In den 90er Jahren wurden die Fenster ausgetauscht und ebenso die Ölheizung.

### To-Do:

Isolierung des Daches, damit keine Energie verloren geht.

Ein kompletter Wechsel der Bodenbeläge wäre zu empfehlen, denn das jetzige Material erinnert an frühere Zeiten.

Und wenn Sie dieses Familienhaus sowieso „auf links ziehen“, machen Sie die Bäder und Leitungen gleich mit.

Die Küchen verfügen über eine ordentliche Größe und warten auf eine neue Einbauküche mit Esstisch?

Die Holzterrasse benötigt nach Abschleifen einen neuen Anstrich und gilt als wohnliches Verbindungselement.

Es wartet ein bequemes Zuhause im Erdgeschoss und ein gemütliches Daheim im Dachgeschoss.

Beide Wohnungen zu einem Einfamilienhaus fusionieren wäre problemlos machbar.

Ein Haus - viele Optionen.

## Sonstiges

## Objektbilder



freistehendes Einfamilienhaus in Werth



Diele



Diele



EG: Zimmer I von III



EG: Zimmer II von III



EG: Zimmer III von III



EG: Tageslichtbad



EG: Küche



EG: HWR



EG: HWR





OG: Tageslichtbad



OG: Küche



OG: Zimmer I von III



Rückansicht des Hauses



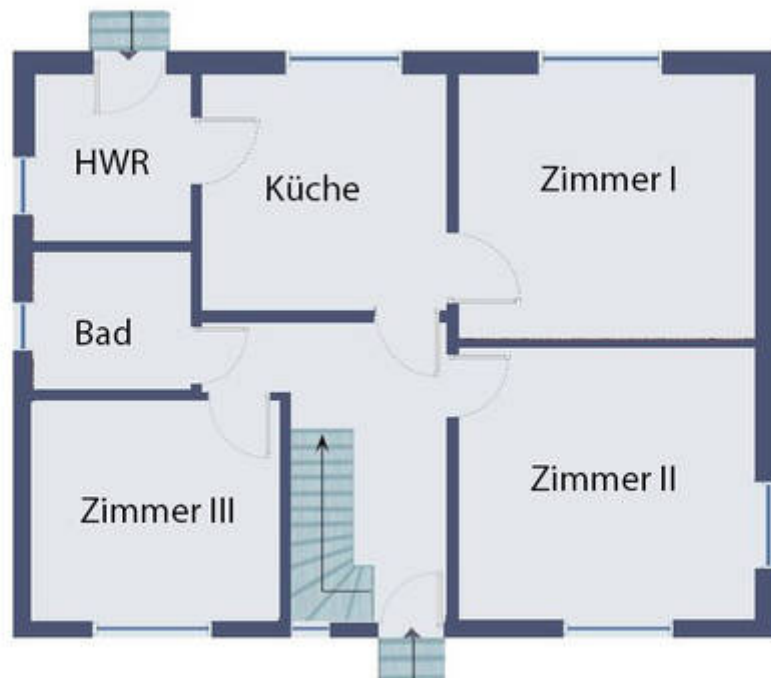
Gartenansicht



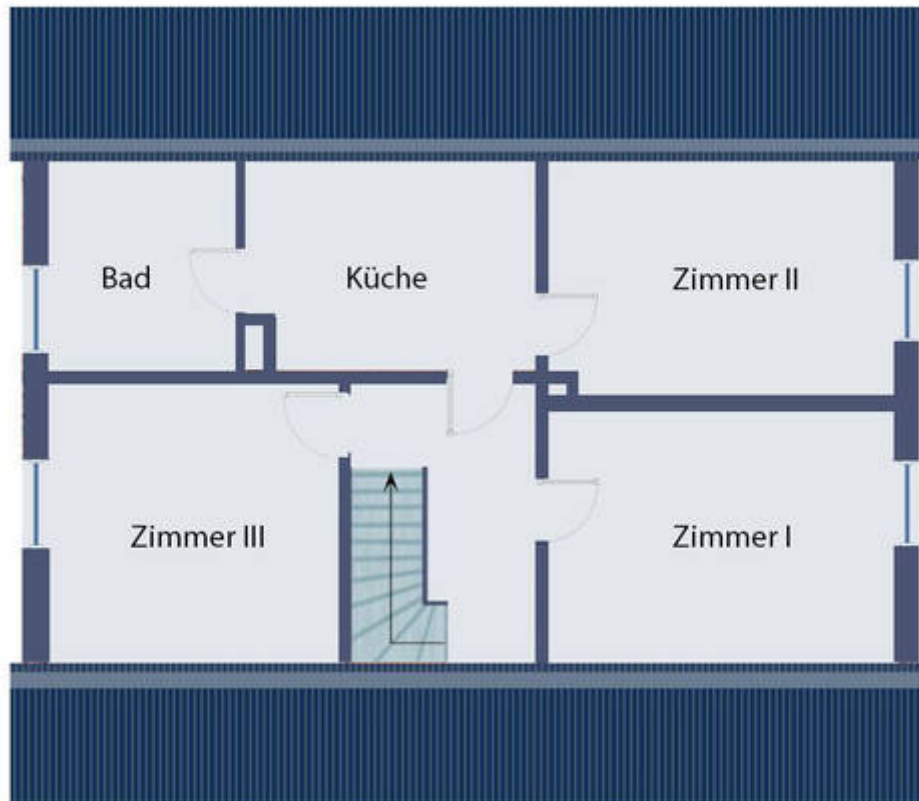
Gartenansicht



Garagenansicht



Grundriss EG



Grundriss DG