



BÜROHAUS - 105m² auf 2 EBENEN

Lage

Rhede ist eine Stadt im westlichen Münsterland im Nordwesten des Bundeslands Nordrhein-Westfalen und gehört zum Kreis Borken im Regierungsbezirk Münster.

Dieses Gewerbehause befindet sich zwischen Rhede und Krechting. Aktuell haben sich 134 Unternehmen in Rhede niedergelassen. Die Anbindung an das Strassenverkehrsnetz ist hervorragend. Über die Bundesstraße 67 erreicht man von Rhede aus schnell die Bundesautobahnen A 31, A 3.

Ihre zukünftige Geschäftsadresse: Wagenfeldstrasse 2d (Bürokomplex)
46414 Rhede

Details

Objekt-ID: 2168RHGM220713
Lage: 46414 Rhede
Immobilienart: Bürohaus
Zimmer: 3
Bürofläche: ca. 105,00 m²
Gesamtfläche: ca. 105,00 m²
Nettokaltmiete: 750 €
Nebenkosten: 125 €
Kautiön: 1500 €
Mietercourtage: 2,38MM inkl. 19% MwSt.

Objektbeschreibung

Freude bei der Arbeit beginnt HIER.

Die klar gegliederte Architektursprache des Bürohauses beeindruckt. Bodentiefe Fensterflächen in Front, „Bullaugen“ seitlich am Gebäude und der Balkon harmonisieren zu einer gewerblichen Einheit.

Im Erdgeschoss beginnt mit dem taghellen Empfangsraum der Auftakt in die Räumlichkeiten. Ein Besucher-WC grenzt an. Weiter des Weges gelangen Sie in einen Flurbereich mit geometrischem Treppenaufgang. Rechts liegt die Küche, welche Sie als Sozialraum nutzen können. Ein großer Büroraum nebst Abstellraum liegen im Gebäuderücken.

Im Obergeschoss fungiert der Flur als Schneise zu den weiteren Räumen. Zwischen den beiden Büroräumen haben sich ein Duschbad und Lagerraum (Archiv) niedergelassen.

2 Stellplätze befinden sich vor dem Bürokomplex. Kurze Wege sind garantiert. Das spart Zeit (...und Zeit ist Geld).

Ausstattungsbeschreibung

Moderne Büroräume
- große Fensterfläche
- verputzte Wände und Decken
- künstliche Lichtquellen
- strapazierfähiger Bodenbelag

Im Erdgeschoss liegt die Küche, welche sich mittig im Grundriss befindet. Ein rundes Fenster dient als Lüftungsmöglichkeit und wertet diesen möglichen Sozialraum auf.

Jedes Zimmer verfügt über mindestens ein Fenster. Einheitsvierecke oder „Bullaugen“. Doppelflügeltüren mit beidseitigen Fensterflächen schaffen eine tolle Atmosphäre zum Arbeiten. Tageslicht fördert das körperliche und geistige Wohlbefinden.

Ein Balkon mit witterungsbeständigem Geländer liegt über Ihrem Kundeneingang. „Frei“-raum für einen morgendlichen Stehkafee.

Im Obergeschoss gibt es ein Duschbad.
Das Bad teilt sich in zwei Bereiche: WC mit Waschbecken und Duschkabine.

Sonstiges

Objektyp Bürokomplex
Wohnfläche 105m²
Etagen 2
Erdgeschoss Empfang, Besucher-WC, Küche, Lagerraum, Büro, Flurbereich
Obergeschoss Flurbereich, 2 Büroräume, Balkon, Archiv, Duschbad

Zustand modernisiert
Bezugsfrei sofort
Stellplätze mindestens 2

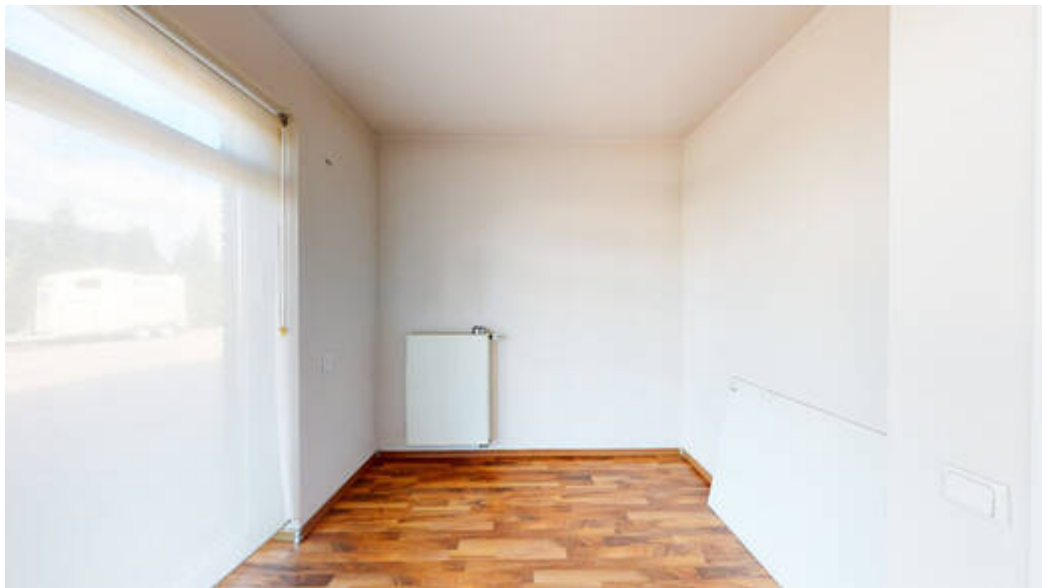
Heizungsart Gasheizung
Energieausweis
Verfügbar ab (Datum) sofort

Kaltniete € 750,00
Nebenkosten € 125,00
Kosten für Wasser/Strom/Gas rechnen Sie mit dem Energieversorger ab.
Kautions € 1500,00
Courtage: 2MM inkl. 19% MwSt.

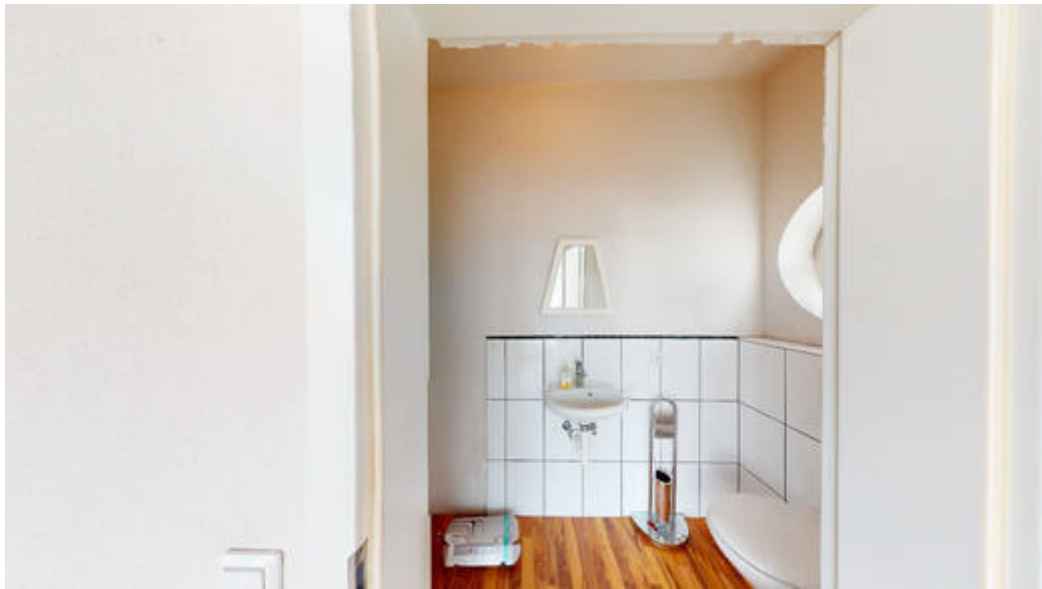
Objektbilder



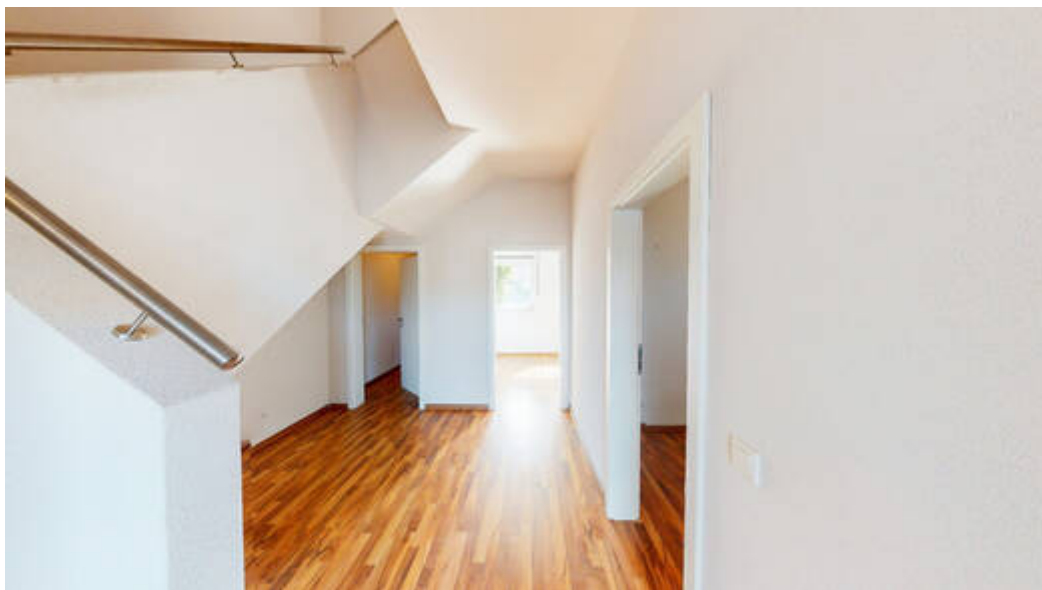
Eingang - Empfang



Gestaltungsfreiraum



Besucher-WC



Flurbereich



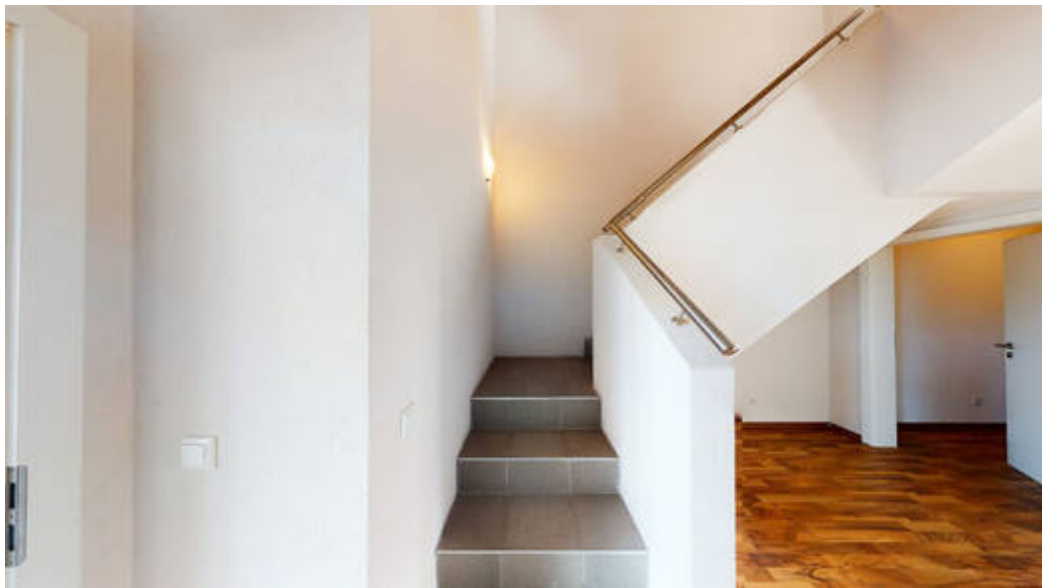
Küche



Büro I



Archiv - Kopierraum



Treppenanlage



Obergeschoss



Büro II



Balkon



Archiv - Lager



Sanitäre Anlagen



Duschbad



Büro III



Grundriss EG