



WEBER-QUARTIER DHH

Lage

Attraktiver geht es nicht!

Das zukünftige Weberquartier ist ein etwa 4,5 Hektar großes Areal, indem sich verschiedene Wohn- und Nutzungsformen wiederfinden.

Eine absolut reizbare Lage für Senioren, Pärchen oder Familien mit kleinen Kindern.

Regionaltypisch für Bocholt ist die Textilindustrie. Nach diesem Bocholter Geschichts-/Traditionseinblick erhielt dieses Neubauprojekt seinen Namen. Weber-Quartier!

Sie können gespannt sein auf die entstehenden Wohnhäuser auf dem Leinenweg und Baumwollweg an der Bocholter-Aa.

Bocholt ist ein Lebensgefühl. Eine Stadt mit Tradition und Lebenslust. Freizeit, Sport und Natur haben einen sehr hohen Stellenwert in Bocholt. Einkaufsstraßen und Sehenswürdigkeiten prägen das Stadtbild.

Zahlreiche ganzjährige Veranstaltungen finden großes Interesse der ca. 74.000 Einwohner.

Bocholt ist über die B 473 an die A 3 (E 35) angebunden. Durch das Stadtgebiet führt die B 67, die die A 3 mit der A 31 verbindet.

Details

Objekt-ID: 1481BOHK200108G2.1

Lage: 46395 Bocholt

Immobilienart: Doppelhaushälfte

Zimmer: 5

Grundstücksfläche: ca. 247,00 m²

Wohnfläche: ca. 165,00 m²

Baujahr: 2021

Kaufpreis: 445.180,00 €

Käufercourtage: 4,64% inkl. 16% MwSt.

Objektbeschreibung

Dieses Doppelhaus mit ca. 165 m² Wohnfläche ist das perfekte Zuhause für Familien mit hohen Ansprüchen.

Eine eigenes Haus zu bauen (bauen lassen) ist ein wichtiger elementarer Traum für Familien. Lehnen Sie sich zurück! Wir bauen Ihren Lebens(t)raum mit erstklassiger Qualität, energieeffizienter und zukunftsweisender Bauweise. Nach 12-14 Monaten Bauzeit wartet ein gesundes Wohlfühlwohnen auf Sie.

Die zeitlose Schönheit des Hauses wird unterstützt durch architektonische Stilmittel wie französische Balkone im Obergeschoss und bodentiefe Fensterflächen. Ein Carport mit Abstellraum schmiegt sich elegant seitlich an das Wohnhaus.

Auf der clever geplanten Fläche im Erdgeschoss vereinen sich der taghelle Wohn-/Essbereich mit offener Küche, das Gäste-WC sowie der HWR und Flurbereich

Im Obergeschoss und ausgebauten Spitzboden stehen Ihnen vier Zimmer plus Bad zur persönlichen Entfaltung zur Verfügung.

Ein Doppelhaus mit Mehrwert!

Änderungswünsche bezüglich Grundriss und Ausstattungsdetails können noch berücksichtigt werden.

Ausstattungsbeschreibung

Flexibles Doppelhaus mit Stil und Funktionalität!

Die hohe Wertigkeit und Langlebigkeit stehen bei diesem Zuhause im Vordergrund. Diese Immobilie bedeutet nicht nur Werterhalt, sondern verspricht ein RUND-UM-GLÜCKLICH-Paket für alle Familienmitglieder.

Füllen Sie die Räume mit purem Leben.

Viel Lichteinfall! Taghelle Räumlichkeiten verteilt auf drei Ebenen stehen zum Ausleben zur Verfügung.

Gebaut wird mit besonderen Schallschutz für extrem ruhige Wohnverhältnisse

Geheizt wird das Haus mit einer Luft-Wasser-Wärme-Pumpe als Splitgerät mit Warmwasserspeicher.

Fußbodenheizung mit Raumthermostat! Die milde Strahlungswärme von unten sorgt für warme Füße und einen kühlen Kopf. Eine Vernunftentscheidung für Komfort und Wirtschaftlichkeit.

In den Wohn-/Schlafräumen kann auf Wunsch vom Erwerber die genaue Lage der Brennstellen/Steckdosen festgelegt werden.

Wie ein perfekt sitzender Anzug planen und bauen wir das großzügige Raumgefüge nach Ihren individuellen/familiären Bedürfnissen.

Sonstiges

Doppelhaushälfte € 336.500,00

Grundstück € 108.680,00

Kaufpreis € 445.180,00

Zzgl.

Courtage 4,64% inkl. 16% MwSt.

Grunderwerbssteuer 6,5%

Notar-/Grundbuchkosten ca. 1,25%

Objektbilder



Nord-Ansicht



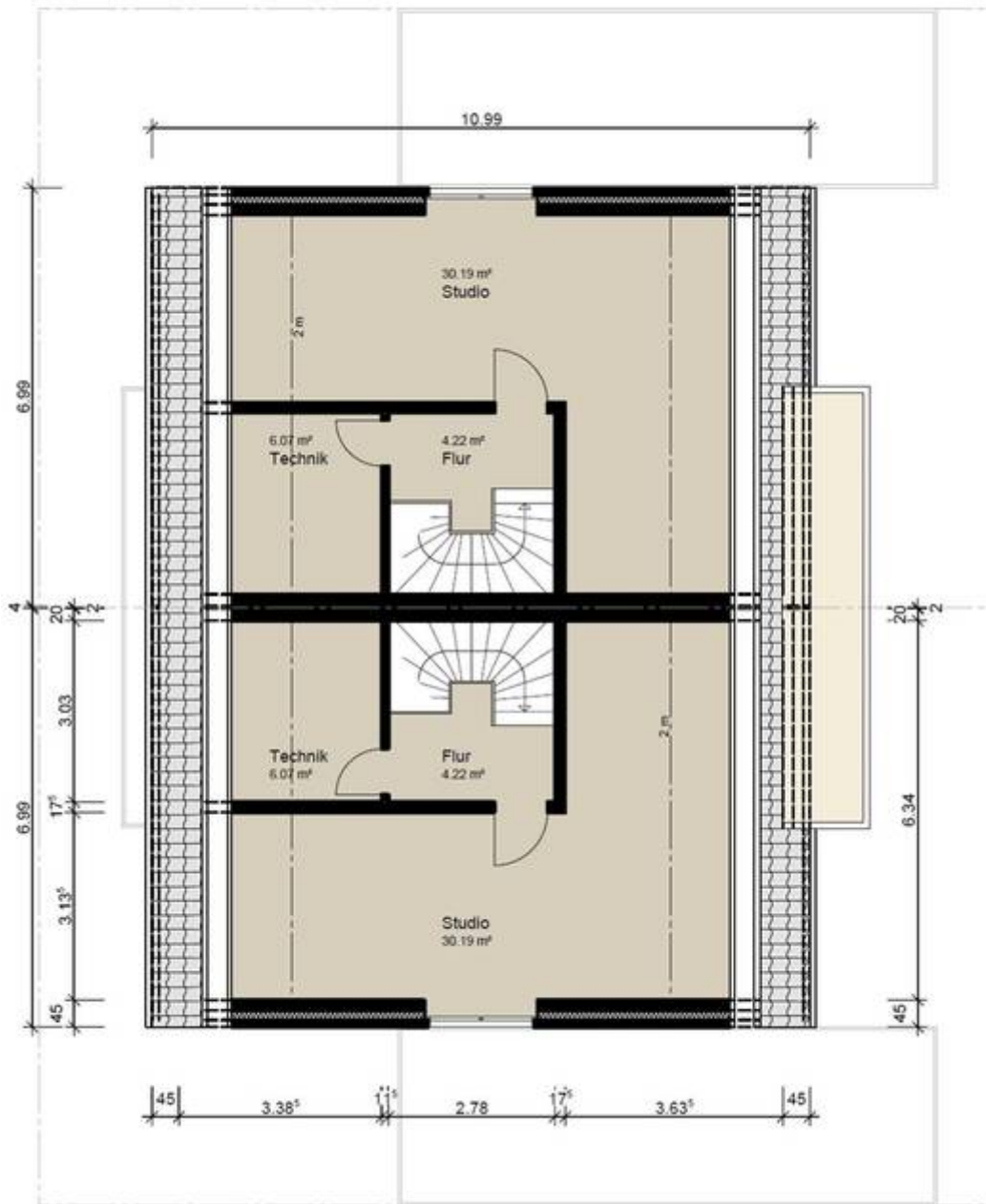
Süd-Ansicht



West-Ansicht



Grundriss EG - Fläche G



Grundriss DG Fläche G