



ETAGENWOHNUNG MIT BALKON

Lage

Dieses Familienhaus mit zwei Wohneinheiten liegt im familienfreundlichen Isselburg.

Das Eckgrundstück grenzt an eine ruhige Wohnstraße und am Ende einer Sackgasse.

Isselburg liegt zwischen Bocholt und Rees. Sie erreichen diese Ortschaft in weniger als 10 Autominuten.

Alle Geschäfte des täglichen Bedarfs erreichen Sie bequem zu Fuß.

In einem ruhigen Wohnviertel im Herzen von Isselburg liegt dieses Wohnhaus, indem sich im Obergeschoss Ihre 4-Wände befinden.

Isselburg ist eine Stadt im westlichen Münsterland im Nordwesten des Bundeslandes Nordrhein-Westfalen

und gehört zum Kreis Borken im Regierungsbezirk Münster.

Die Grenzstadt Isselburg liegt im Grünen und lockt mit fahrradfreundlichem Flair und besonderen Natur- und Kulturschätzen.

Im Dreieck von Münsterland, Niederrhein und Niederlande gelegen, ist Isselburg ein wahres Wohnparadies.

Details

Objekt-ID: 1471ISWM191204

Lage: 46419 Isselburg

Immobilienart: Etagenwohnung

Zimmer: 3

Wohnfläche: ca. 84,00 m²

Nettokaltmiete: 495 €

Nebenkosten: 110 €

Kaution: 990 €

Objektbeschreibung

Diese 3-Zimmer-Variante verfügt über ca. 84 m² Wohnfläche verteilt auf drei Zimmer, Küche, Bad und Flurbereich.

Eine rustikale Haustür öffnet in den eigenen Flurbereich mit Platz für Garderobe und Schuhschrank.

Über eine Massivholztreppe erreichen Sie den Flurbereich mit Galerie-Charakter.

Eine Hunde- sowie Katzenhaltung ist nicht gestattet!

Diese Wohnung wird an max. zwei Personen vermietet.

Der Flurbereich dient als wertvoller Puffer zwischen den Räumen.

Die Küche bietet Platz für eine moderne Küchenzeile plus Esstisch.

Alle Zimmer sind eigenständige Räume.

Das großzügige Bad ist zeitlos gefliest und begeistert mit Volllausstattung.

Die Sanitärbereiche aus Dusche und Wanne sowie Waschbecken orientieren sich an die linke Seite.

Rechts ist Platz für Ihre Waschmaschine und Trockner.

Lagermöglichkeit, als Kellerersatz, gibt es im Spitzboden (Ausziehleiter im Flurbereich).

Ausstattungsbeschreibung

Die Räumlichkeiten aus Küche, Wohnzimmer und zwei mögliche Schlafzimmer bieten Ihnen freie Gestaltungsmöglichkeiten. Bringen Sie Farbe ins Spiel oder überstreichen Sie die Wände und Decken mit einem neuen Weiß. Geheizt wird mit einer separaten Gasetagenheizung.

Licht dringt reichlich durch die großen Fenster mit Kunststoffverrahmungen. Der Balkon wartet auf kreative Ideen. Eine Auswahl an Topfpflanzen wertet diesen Freiluftplatz schnell auf. Bringen Sie Ihre ALTE mit! Im Bezug auf die noch fehlende Einbauküche.

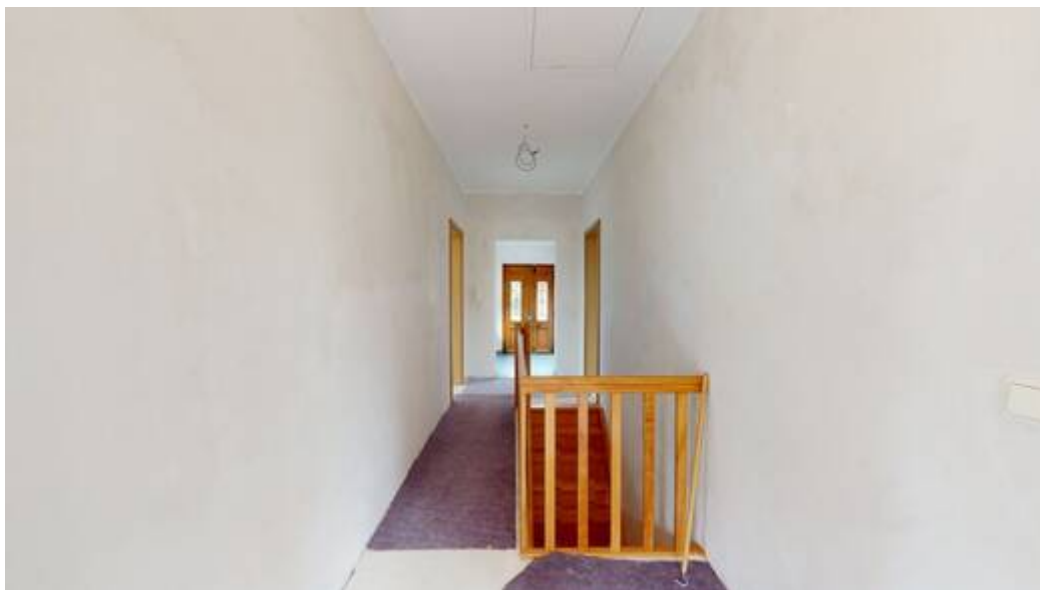
Sonstiges

true

Objektbilder



Flur im EG



Diele im OG



Küche



Wohnzimmer



Wohnzimmer



Schlafzimmer I



Schlafzimmer II



Badezimmer



Badezimmer