



## VERKAUFT - 2-FAMILIENHAUS in SPORK

## Lage

Dieses 2-Familienhaus liegt im ländlichen Randgebiet von Bocholt. Spork. In der Dorfgemeinde Spork wachsen Ihre Kinder behutsam auf und genießen alle Vorteile des Landlebens.

Das Grundstück liegt direkt an dem Grundstück von Gut Heidefeld. Gelegentliche klangvolle Veranstaltungen genießen Sie einmal im Quartal kostenfrei. Vom Balkon blicken Sie auf den englischen Garten. Über die Dinxperloer Straße erreichen Sie in wenigen Minuten Bocholt. Bocholt ist die größte Stadt im Kreis Borken und gehört zum Regierungsbezirk Münster

Bocholt ist über die B473 an die A3 angebunden. Durch das Stadtgebiet führt die B67n, welche die A3 mit der A31 verbindet.

## Details

Objekt-ID:	1469BOHK191127
Lage:	46397 Bocholt
Immobilienart:	Zweifamilienhaus
Zimmer:	9
Grundstücksfläche:	ca. 450,00 m <sup>2</sup>
Wohnfläche:	ca. 247,00 m <sup>2</sup>
Baujahr:	2009

## Objektbeschreibung

Dieses neuwertige 2-Familienhaus feiert in diesem Jahr 10-jähriges.

Wir gratulieren nicht nur diesem Haus, sondern auch Ihnen zum Erwerb dieser hochwertigen 2x 4 Wände.

Dieses geräumige 2-Familienhaus setzt Innen und Außen auf Geräumigkeit

Die Bewohner der Erdgeschoss-Wohnung erfreuen sich über eine lichtdurchflutete 3-Zimmer-Variante und eine Gartenwelt mit Terrasse.

Die zweite Wohneinheit verteilt sich auf zwei Ebenen. Im Dachgeschoss und der Spitzboden vereinen sich 5 Zimmern, Küche, Bad, HWR und Balkon.

Eine Garage mit Direktzugang ins Haus plus zwei Stellplätze gehören zu diesem durchdachten Familienhaus.

---

## Ausstattungsbeschreibung

Attraktivität, Wohngefühl und Flexibilität zeichnen dieses Familienhaus aus.

Architekt und Bauherr leisteten mit der Einrichtung des Architektenhauses perfekte Arbeit. Sie genießen das Ergebnis.

Gartenbereich und Sonnenbalkon mit witterungsbeständiger Ummantelung und Bankirai-Dielen sind die Freiluftplätze des Architektenhauses.

Bodentiefe Fensterflächen/Türen erhellen die Räume mit maximalen Licht.

Die modernen Bäder verfügen über hochwertige Sanitärausstattungen.

Die Einbauküchen mit Qualitäts-Gerätschaften sind bereits im Kaufpreis enthalten. Ordnung, Übersicht, Griffbereitschaft gelingen.

Geheizt wird das Haus mit einer Gas-Brennwertheizung.

## Sonstiges

Eckdaten

Wohnfläche ca. 247m<sup>2</sup>

Grundstück ca. 450m<sup>2</sup>

Zimmer 8-9

Baujahr 2009

Kaufpreis EUR 489.000,-

Courtage 4,76% inkl. MwSt.

Energieverbrauchswert Verbrauchsorientiert

Kennwert in Bearbeitung

## Objektbilder



2-Familienhaus



Hochwertige Küche



Helles Esszimmer

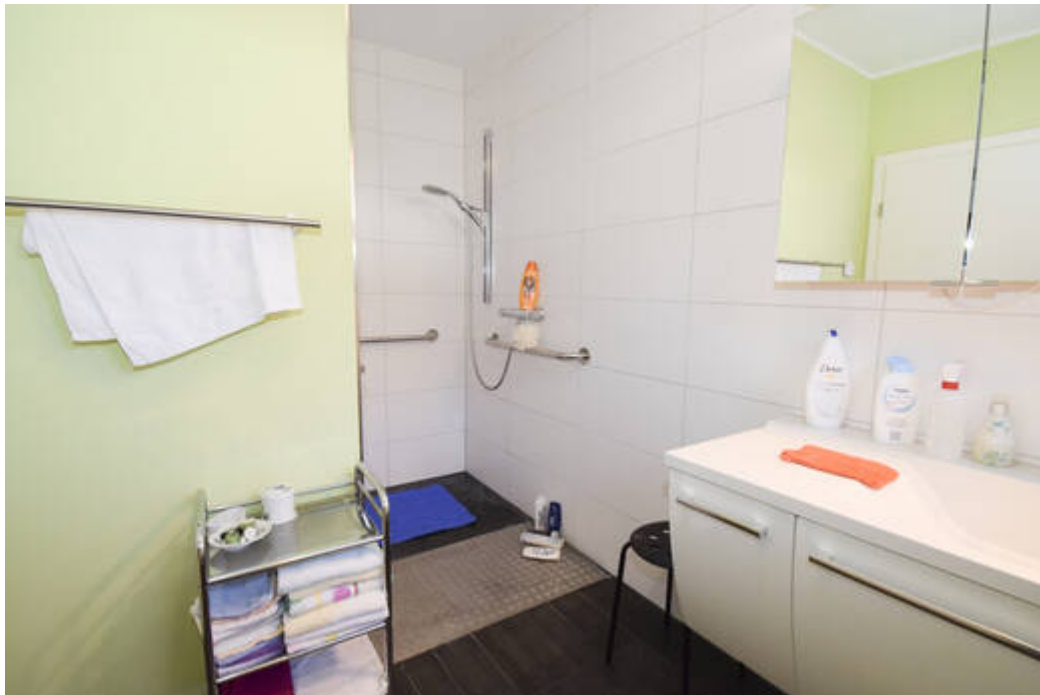




geräumiger Wohnbereich



Garten mit Sonnenterrasse



Bad mit schwellenloser Dusche



Maisonette-Wohnung



Lichtdurchflutetes Esszimmer



Tageslichtbad





Dachterasse



Freistehendes 2-Familienhaus



Grundriss EG



Grunsriss DG