



KAPITALANLAGE NEUBAU-4-PARTEIENHAUS

Lage

Dieses Neubau-Mehrparteienhaus mit vier attraktiven Eigentumswohnungen wird im schönen Bocholt-Suderwick gebaut. Fertigstellung ist voraussichtlich Herbst 2020.

- Suderwick grenzt unmittelbar an das niederländische Dinxperlo (Gemeinde Aalten).
- Bei Suderwick verläuft, 13 Kilometer von der Stadtmitte entfernt, nicht nur die Staatsgrenze Bocholt, sondern auch die Staatsgrenze der Bundesrepublik Deutschland zu den Niederlanden
- Dinxperlo und Suderwick bilden einen scheinbar zusammenhängenden Ort
- Die Stadtteile Spork, Liedern und Isselburg befinden sich ebenfalls in Grenznähe. Das weitläufige Gebiet wird durch die Landwirtschaft geprägt
- Die Stadt Bocholt erreichen Sie in ca. 15 Minuten mit dem PKW. Bocholt begeistert mit zahlreichen Einkaufs- und Freizeitmöglichkeiten

Details

Objekt-ID:	1434BOHK190731
Lage:	46399 Bocholt
Immobilienart:	Mehrfamilienhaus
Zimmer:	12
Grundstücksfläche:	ca. 600,00 m ²
Wohnfläche:	ca. 410,46 m ²
Alter:	NEUBAU
Baujahr:	2020
Kaufpreis:	960.500,00 €
Käufercourtage:	4,76 % inkl. MwSt.

Objektbeschreibung

Dieses Mehrfamilienhaus mit vier Eigentumswohnungen besticht durch Qualität, Funktionalität und Energieeffizienz. Alle Wohnungen werden als 3-Zimmer-Variante errichtet und verfügen über 84,13 m² (EG) oder 99,36 m² (OG) Wohnfläche.

- Die Eigentümer der Erdgeschoss-Wohnungen erfreuen sich über 3-Zimmer, offene Küche, großen Abstellraum und Tageslichtbad. Der Gartenbereich mit Sonnenterrasse bietet Ihnen freie Entfaltungsmöglichkeiten
- Zu den Erdgeschosswohnungen gehört in Kellerebene ein Waschraum und ein eigener Lagerraum
- Die Maisonette-Wohnungen bestehen durch Geräumigkeit verteilt auf zwei Ebenen. Ein Balkon schmiegt sich als Freiluftplatz an das Wohnzentrum
- Im Keller befindet sich der HAR inkl. der Heizungsanlage
- Durchdacht sind nicht nur die Grundrisse der WE, die für einen bequemen Tagesablauf sorgen. Auf dem Grundstück wird eine Fahrradgarage und ein Unterstand für die Abfallbehälter errichtet
- 4 Stellplätze sowie Müllraum-Mobilitätshilfen-Fahrradgarage (ca. 40 m² Nutzungsfläche) gehören zum Angebot

Ausstattungsbeschreibung

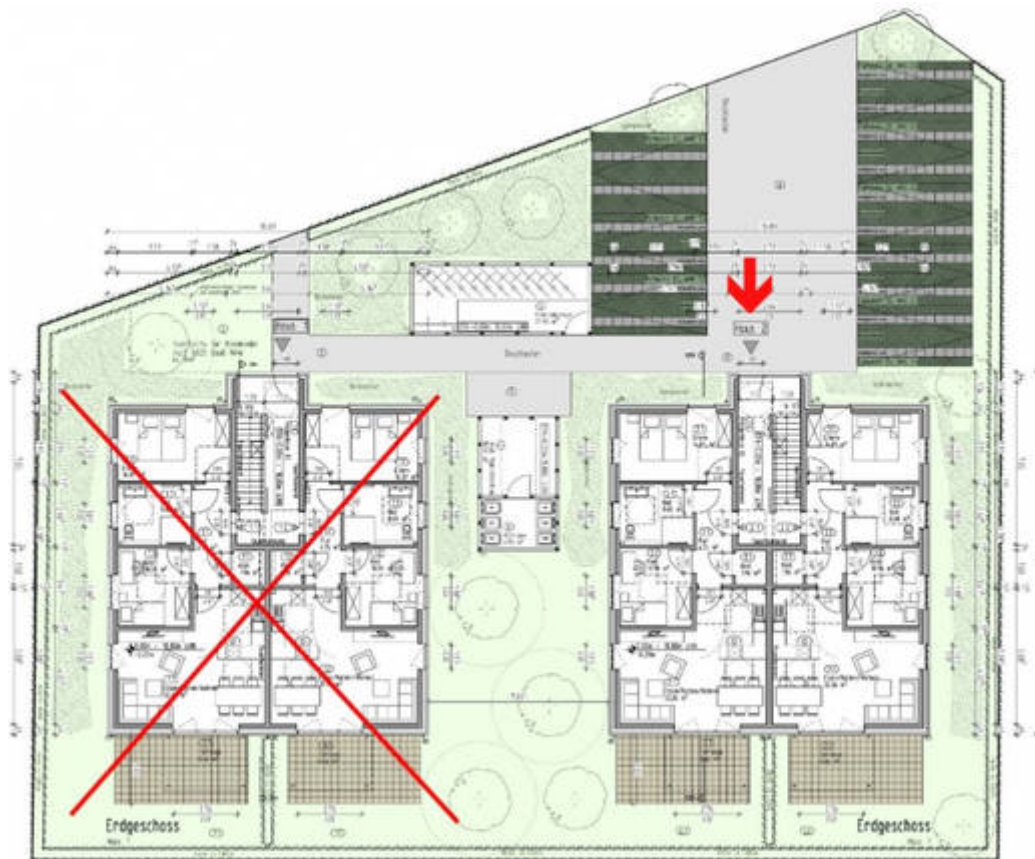
Alle Eigentumswohnungen setzen innen und außen auf Raumgewinn, Helligkeit und Komfort. Ausstattungsdetails wie isolierte Fenster, regulierbare Fußbodenheizung verstehen sich von selbst. Besonderer Wert wird auf Schallschutz und Wärmedämmung gelegt.

- Die Kunststofffenster mit Dreischeibenwärmeschutzglas erhalten verdeckte Einhand-Dreh-Kippbeschläge. Bei allen senkrechten Fensterelementen (außer Treppenhaus) werden elektrische Rollläden verbaut
- Bewährte Markenqualität in präziser Fertigung finden Sie in den Tageslichtbädern mit bodengleicher Dusche
- Heizung: Zu den Heizsystemen die Schallimmission und Platzbedarf optimal umsetzen, gehören Split-Wärmepumpen. Installiert wird eine Luft-Wasser-Wärmepumpe als Splitgerät mit Wärmepumpen-Warmwasserspeicher, elektronischer Regelausrüstung, Zirkulationsleistung und Hocheffizienzpumpe nach Energiebedarfsrechnung
- Eine detaillierte Bauschreibung aller Gewerke und Leistungen finden Sie im Anhang

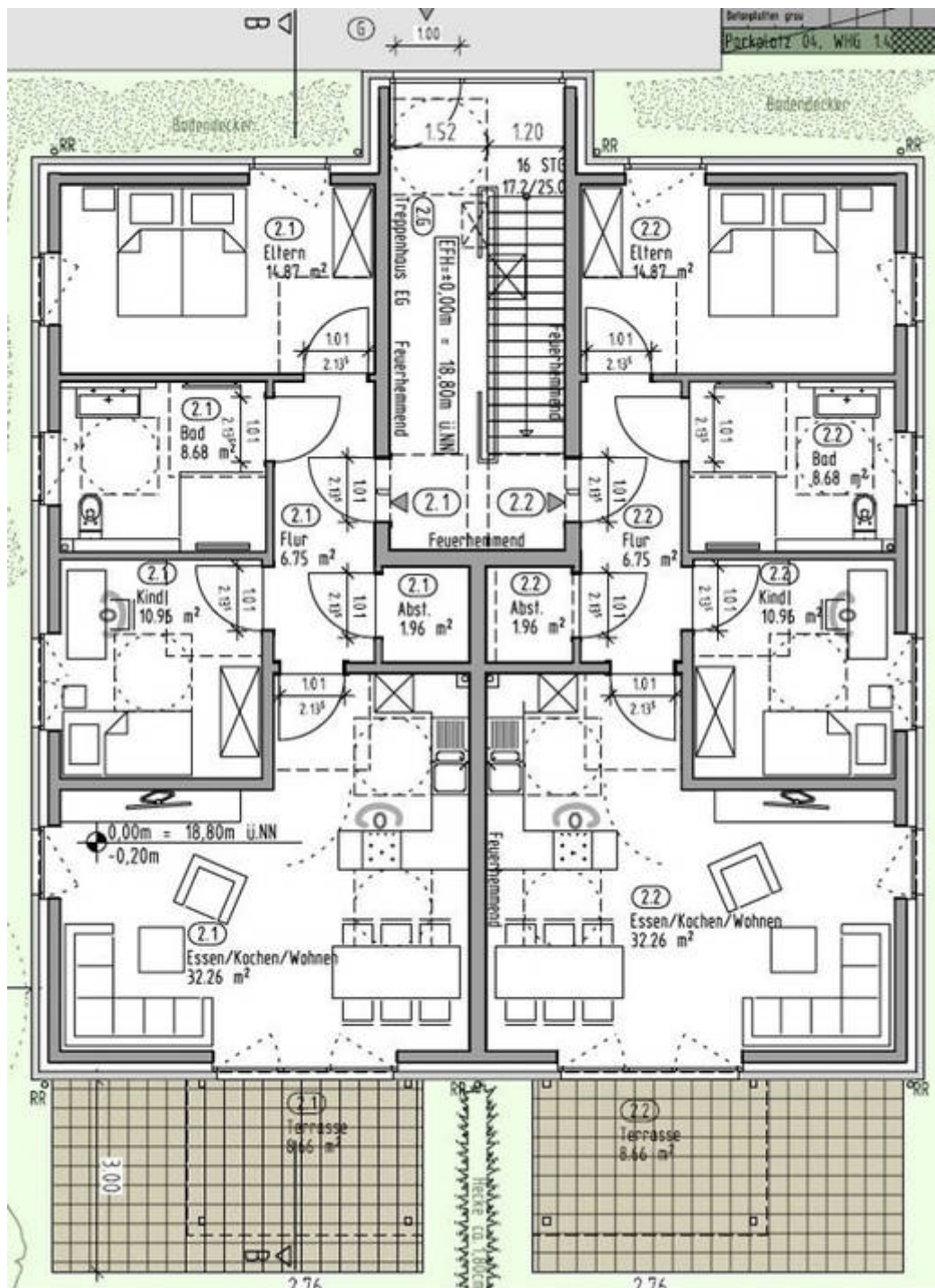
Sonstiges

ObjektortBocholt - Suderwick
Fertigstellung2020/2021
ETW 1 Erdgeschoss rechtsWfl. 84,13 m² + Nutzfl. 10,64 m²
ETW 2 Erdgeschoss linksWfl. 84,13 m² + Nutzfl. 10,18 m²
ETW 3 Maisonette rechtsWfl. 99,36 m² + Nutzfl. 10,18
ETW 4 Maisonette linksWfl. 99,36 m² + Nutzfl. 12,48 m²
HAR/Heizungsraum 9,74 m²
Waschraum KG 8,54 m²
Treppenhaus EG-DG-KG48,33 m²
Grundstück ca. 600,00 m²
Stellplätze 4
Zzgl. Courtage 4,76% inkl. 19% MwSt.
Zzgl. Grunderwerbssteuer6,5%
Zzgl. Notar- und Grundbuchkostenca. 1,25%

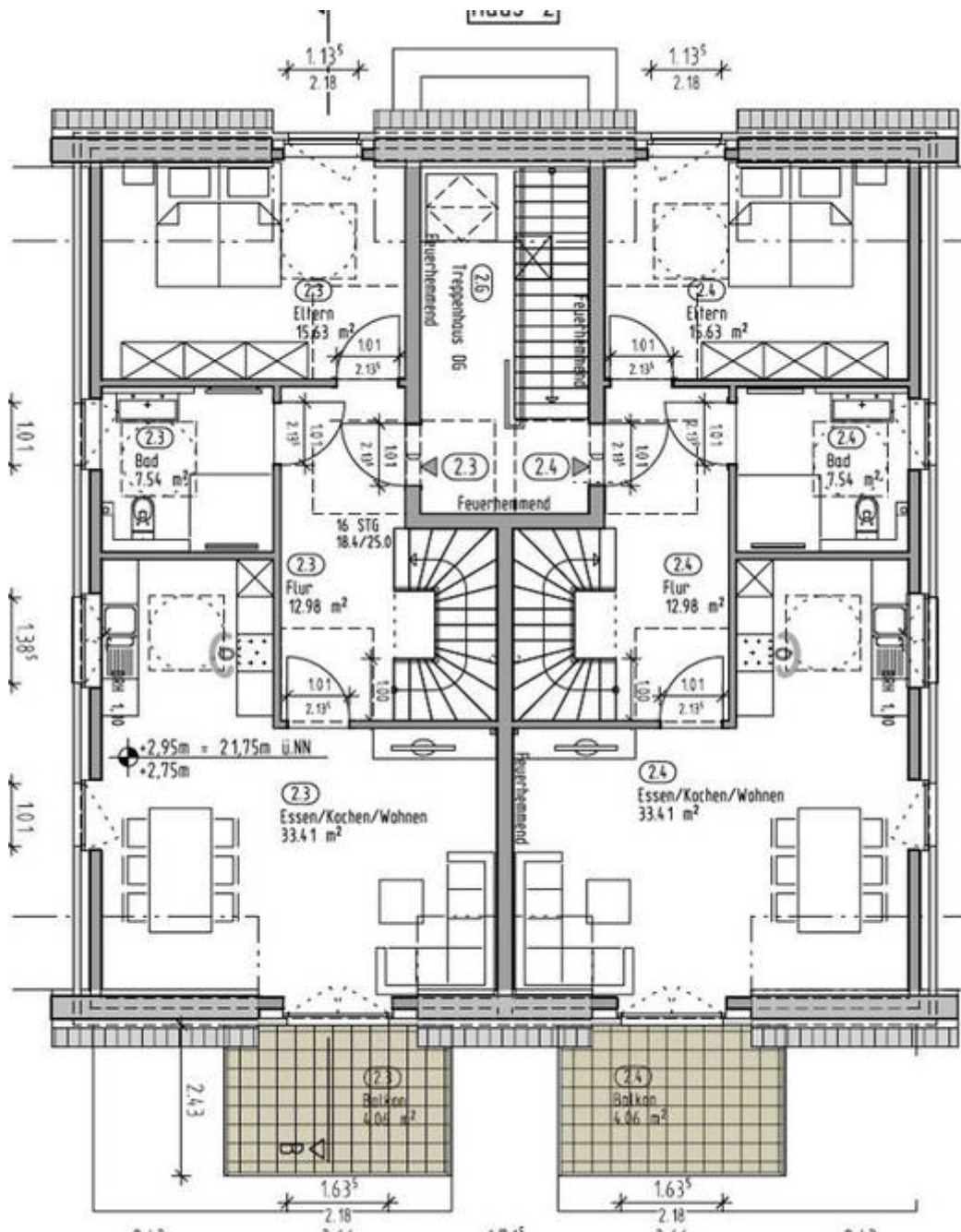
Objektbilder



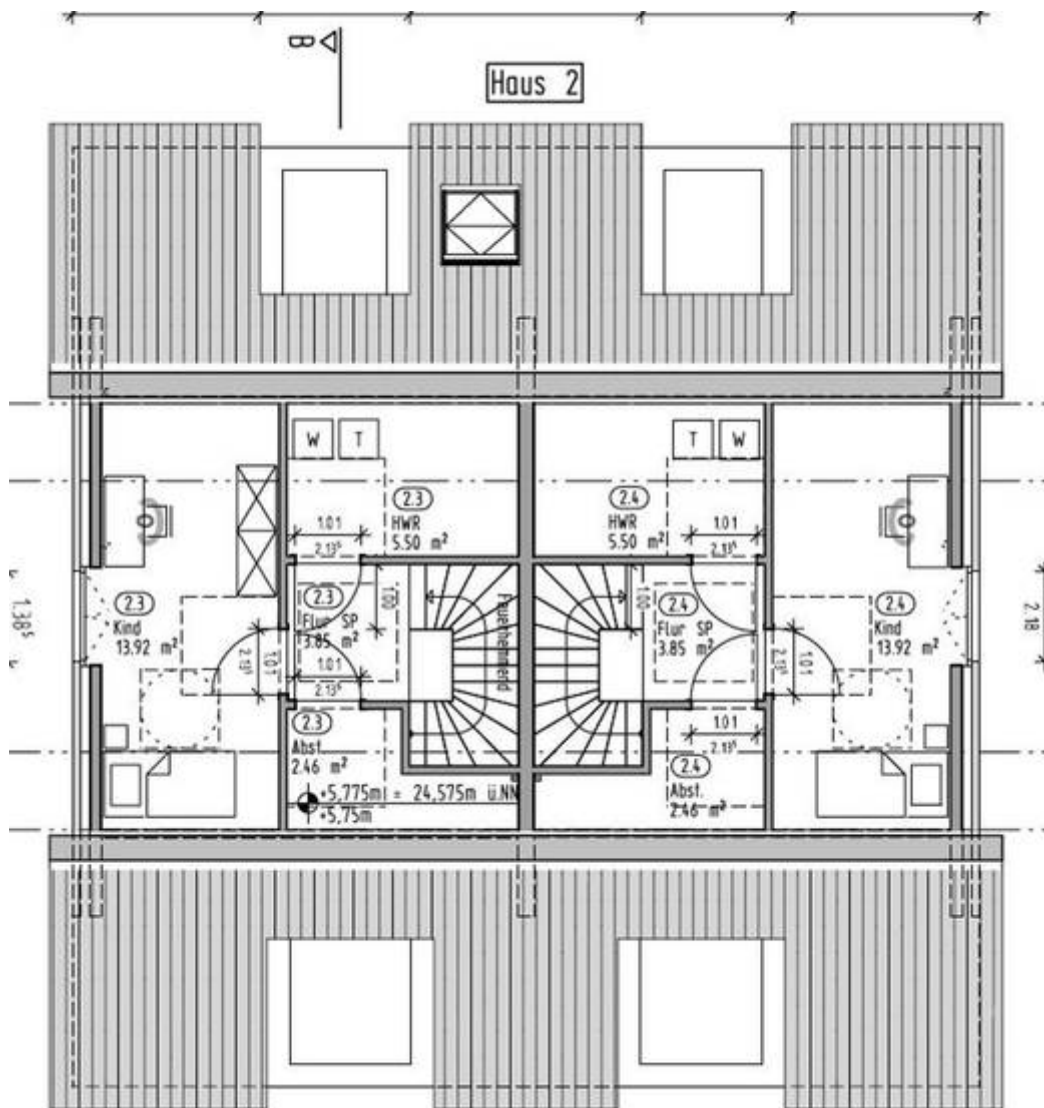
Lageplan



Grundriss EG



Grundriss DG



Grundriss SB