



DINGDEN - ANWESEN inkl. WEIDELAND

Lage

Idyllisches Landleben statt Party, Dreck und Ampellichter! Stadtmenschen gehen zehn Schritte schneller und das stresst! Entfliehen Sie dem Stadtlärm und Alltagsstress. Hier wohnen Sie in idyllischer Lage im Randgebiet dem 'grünen Gürtel' von Dingden/Berg

- In 5 Minuten erreichen Sie das Dorfzentrum von Dingden mit guter Infrastruktur. Lebensmittelfachgeschäfte, Discounter, Bäckereien, Bekleidungsgeschäfte sind im Dorfkern niedergelassen
- In Dingden befinden sich mehrere Kindergärten und die Ludgeri-Grundschule. Die 'Berger-Kinder' werden bequem mit dem Bus-Shuttle zur Schule gebracht und natürlich auch wieder abgeholt. Bequemer geht es nicht. Dingden-Berg ist eine Bauernschaft und liegt insgesamt höher wie der Dorfkern. Derzeit leben in Dingden (einem Ortsteil von Hamminkeln) ca. 7.500 Einwohner
- Die attraktive Einkaufsstadt Bocholt ist nur ca. 10km von Dingden entfernt. Bocholt ist über die B473 an die A3 angebunden. Durch das Stadtgebiet führt die B67n, welche die A3 mit der A31 verbindet

Details

Objekt-ID:	1386HAHK190305
Lage:	46499 Hamminkeln
Immobilienart:	Landhaus
Zimmer:	10
Grundstücksfläche:	ca. 21.433,00 m ²
Wohnfläche:	ca. 307,00 m ²
Alter:	ALTBAU
Baujahr:	1950

Objektbeschreibung

Der größte Teil der Architektenplanung ist vollbracht. Ein genehmigter Bauantrag für die komplette Bestandsimmobilie mit zwei Hauseingängen liegt seit wenigen Tagen vor. Ein Raumprogramm, in dem die geplanten Beziehungen der Räume untereinander dargestellt werden, zeigt den Istbestand von ca. 307 m² Wohnfläche verteilt auf Erdgeschoss und Dachgeschoss

- Eine genaue Wohnflächenberechnung zeigt das Raumimperium mit insgesamt 8 Schlafzimmern, einen Wohnraum mit angrenzenden Kaminzimmer, Wohnküche, 5 Flurbereiche sowie 2 Bäder und Hauswirtschafts- und Arbeitszimmer
- Der Garten mit altem Baumbestand und die Terrasse liegen in Süd-/Westausrichtung
- Auf dem Gelände befinden sich neben dem ehemaligen Kesselhaus drei Stellplätze mit der Möglichkeit zur Errichtung einer Carportanlage
- Das Weideland liegt direkt neben dem Wohnhaus und eignet sich ideal für die Haltung von Tieren (Dammwild, Pferde ?)
- Sie kaufen nicht nur ein interessantes Objekt für Handwerker, sondern einen Teil des Naturparadieses der Dingdener Heide
- Der angegebene Kaufpreis ist ein Festpreis!

Ausstattungsbeschreibung

Insbesondere bei größeren Sanierungsarbeiten geht es um die professionelle Zusammenarbeit zwischen Architekten und Bauherren. Gute Planung ist der Grundstein für eine erfolgreiche Ausführung. Details wie Fenster- und Türanordnungen sowie Treppenverläufe sind bereits festgelegt. Die Planung erfolgte nach gestalterischen wie auch funktionalen Aspekten

- Setzen Sie mit handwerklichem Können und durchdachter Planung dieses Objekt ins moderne JETZT. Freie Entfaltung auf zwei geräumigen Wohnebenen mit unzähligen Möglichkeiten sich hier zu verwirklichen
- Das Objekt eignet sich als Mehrgenerationenhaus oder als räumlich getrennter Wohnraum in zwei Doppelhaushälften. Gemeinsam statt einsam!
- Große Einheitsvierecke als Fenster erhellen die beiden Ebenen mit reichlich Licht. Fenstertüren bieten Zugang in die Gartenwelt. Diese sucht Gärtnerleidenschaft und kreative Ideen rund um das Thema: Natürlich Natur!
- Tierhaltung auf dem angrenzenden Weideland ist ausdrücklich erwünscht!
- Sie wohnen in der idyllischen Dingdener Heide mit all den Vorteilen die das Berger Land? zu bieten hat

Sonstiges

ERDGESCHOSS Flur, Gäste-WC, Wohnen,
Kaminzimmer, Wohnküche

Flur, Arbeitsraum

4 Kinderzimmer, HWR, Bad,

Heizungsraum

DACHGESCHOSS 2 Schlafzimmer, Badezimmer,

Ankleide, WC, Bodenraum, Raum, A.R., 2 Kinderzimmer

STELLPLÄTZE 3

KESSELHAUS 1

KAUFPREIS EUR 299.500,- (FESTPREIS)

Energieausweistyp Energieverbrauchskennwert

Kennwert in Bearbeitung kWh (m²*a)

Courtage 4,76% inkl. 19% MwSt

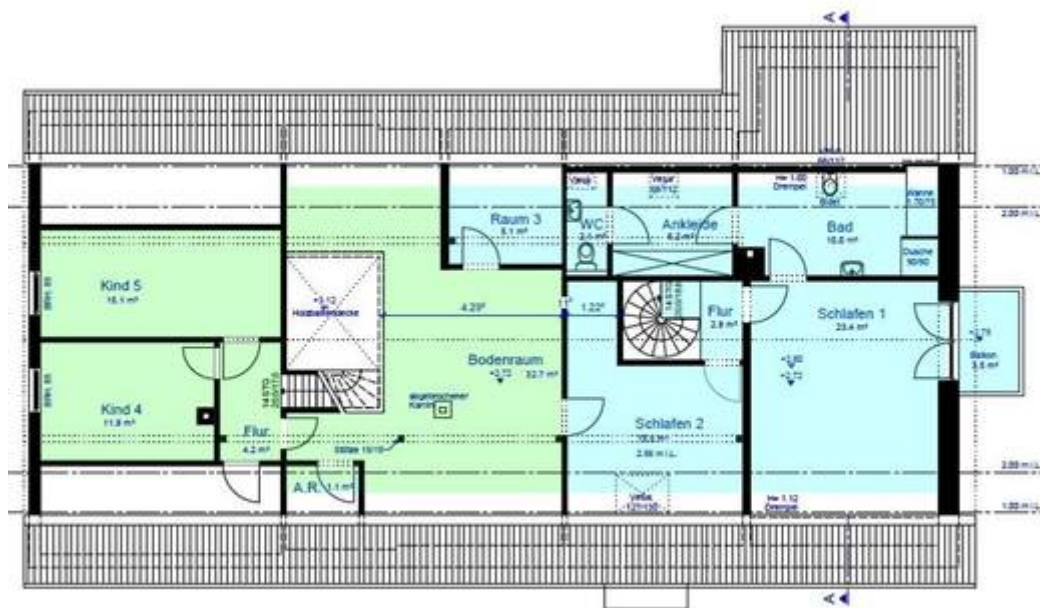
Objektbilder



Luftbild - Anwesen inkl. Weideland



Grundriss Erdgeschoss



Grundriss Dachgeschoss



Ansicht Süd-Ost



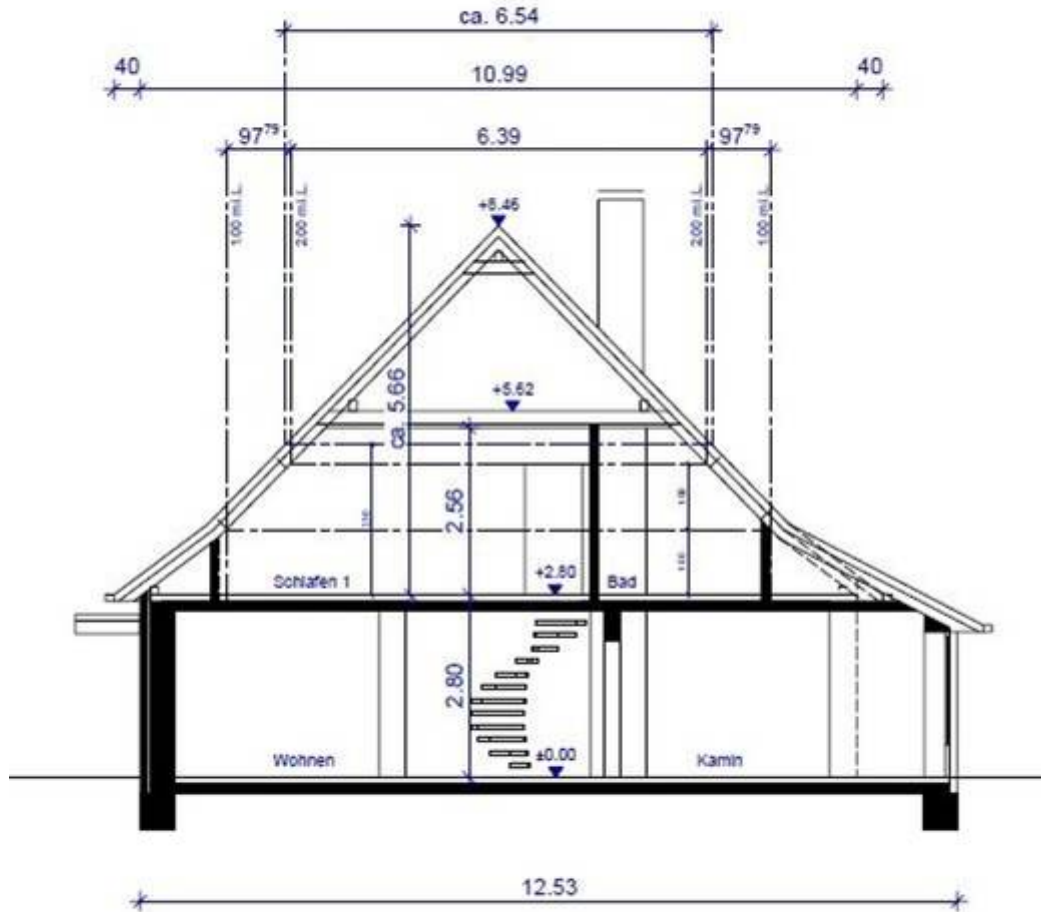
Ansicht Nord-West



Ansicht Süd-West



Ansicht Nord-Ost



Querschnitt



Wohnraum



Küche



Schlaf-Bad-Ankleide-Kombination



Weideland



Natur pur!