



NEUBAU - MAISONETTE mit Loggia

Lage

Auf ca. 842 m² entsteht diese Neubau-Mehrparteianlage mit vier attraktiven Wohneinheiten. Die zentrale Lage und eine familienfreundliche Nachbarschaft aus JUNG und ALT machen das Leben in dieser Wohnstraße schön.

- In wenigen Minuten mit dem Fahrrad erreichen Sie die Bocholter Innenstadt mit reichlichen Einkaufsmöglichkeiten und perfekter Infrastruktur
- Der Stadtteil Lowick mit einem ausgezeichneten Lebensmittelfachgeschäft und Discounter ist in anderer Fahrtrichtung schnell zu erreichen
- Zahlreiche Veranstaltungen sind ein Markenzeichen von Bocholt. Fast an jedem Wochenende gibt es Themen-Events rund um die Bocholter Innenstadt. Herbstkirmes, Weihnachtsmarkt, Oldtimertreffen, Lichterfest, verkaufsoffene Sonntage, Konzerte?
- Ein reichliches Angebot an Sport- und Freizeitaktivitäten (TUB liegt in unmittelbarer Nähe) ist ebenfalls vorhanden
- Bocholt ist die größte Stadt im Kreis Borken und gehört zum Regierungsbezirk Münster
- Bocholt ist über die B473 an die A3 angebunden. Durch das Stadtgebiet führt die B67n, welche die A3 mit der A31 verbindet

Details

Objekt-ID:	1259BOWK1803054
Lage:	46395 Bocholt
Immobilienart:	Maisonette
Zimmer:	4
Wohnfläche:	ca. 92,60 m ²
Baujahr:	2018

Objektbeschreibung

Mit Erfahrung, Leidenschaft und umfassenden Know-how entstehen hier mit einem durchdachten Konzept und fundierter Planung 4 modernste Eigentumswohnungen für Singles, Paare oder junge Familien

- Im Erdgeschoss befinden sich zwei attraktive Wohnungen mit Terrasse und Gartenanteil. Die Größere der beiden 4-Wände ist bereits an eine junge Familie verkauft. Die noch verfügbare barrierefreie Wohnung verfügt über 55 m² Wohnfläche verteilt auf 3-Zimmern. Ein großer Wohn/Kochraum, ein Büro, Schlafzimmer und das Badezimmer gehören ebenso zum Raumangebot wie eine einladende Diele mit Platz für einen Garderoben/Stauraumschrank
- Die Maisonette-Wohnungen mit 4-Zimmern, Gäste-WC, Abstellraum und Bad verfügen über einen offenen Grundriss im Wohnzentrum für eine möglichst variable Gestaltung. Im Spitzbodenbereich vereinen sich zwei Schlafräume, Abstellraum (mögliche Ankleide) und das Tageslichtbad und bilden die perfekte Rückzugsebene
- Vom Familienzentrum mit Kochen/Essen/Wohnen gelangen Sie auf die 22 m² große Dachterrasse (Wohnung 3) oder auf einen Balkon (Wohnung 4)
- In der Kellerebene gibt es neben den Gemeinschaftswasch-/und Heizungskeller einen eigenen Lagerraum für jede Wohneinheit. Wohnung 1 verfügt über einen eigenen Keller mit Waschraum und zwei Lagerräumen

Ausstattungsbeschreibung

Schon vom Weiten begrüßt Sie die klassische, moderne Architektur dieser attraktiven Wohnanlage mit geschickt angeordneten Außenflächen. Ausstattungs-Standards wie isolierte Fenster, Fußbodenheizung, elektrische Rollläden und Luft-Wärme-Anlage verstehen sich von selbst.

- Hochwertige Bodenbeläge, verputzte Wände und Decken erhöhen den Wohnkomfort
- Die Kunststofffenster mit dreifacher Wärmeschutzverglasung erhellen die Räume mit viel Tageslicht und entsprechen der Wärme- und Schallschutzverordnung
- Durch die großzügige Elektroinstallation sowie TV-Anschlüssen in allen Räumen kann jedes der Zimmer nach Ihren persönlichen Wünschen genutzt werden
- Bewährte Markenqualität in präziser Fertigung finden Sie in allen Tageslichtbädern. Wahlweise Relax-Wanne oder schwellenlose Dusche, Handtuchheizkörper und reichlich Ablageflächen werden eingebaut
- Geheizt wird diese energieeffiziente Mehrparteien-Anlage mit einer Luft-Wärme-Anlage. In den Wohnungen erfolgt die Wärmeverteilung zusätzlich über eine regulierbare Fußbodenheizung

Sonstiges

Objektart: Neubau-Mehrparteienhaus
mit 4 Wohneinheiten
Objektort: Bocholt
Wohnung 4 Maisonette ca. 92,60 m²
Kaufpreis EUR 230.600,-

Stellplatz EUR 5.000,-
Zzgl. Makler-Courtage 4,76% inkl. MwSt
Zzgl. Grunderwerbssteuer 6,5%
Zzgl. Notar- u. Grundbuchkosten ca. 1,25%

Diele 8,06 m²
Gäste-WC 2,48 m²
Wohnen/Kochen 28,94 m²
Büro 5,18 m²

Flur 3,15 m²
Schlafen 16,45 m²
Kinderzimmer 11,82 m²
Badezimmer 7,94 m²
Abstellraum 4,89 m²

Balkon 3,68 m²

Gesamtwohnfläche 92,60 m²

Objektbilder



Maisonette-Wohnung mit Loggia



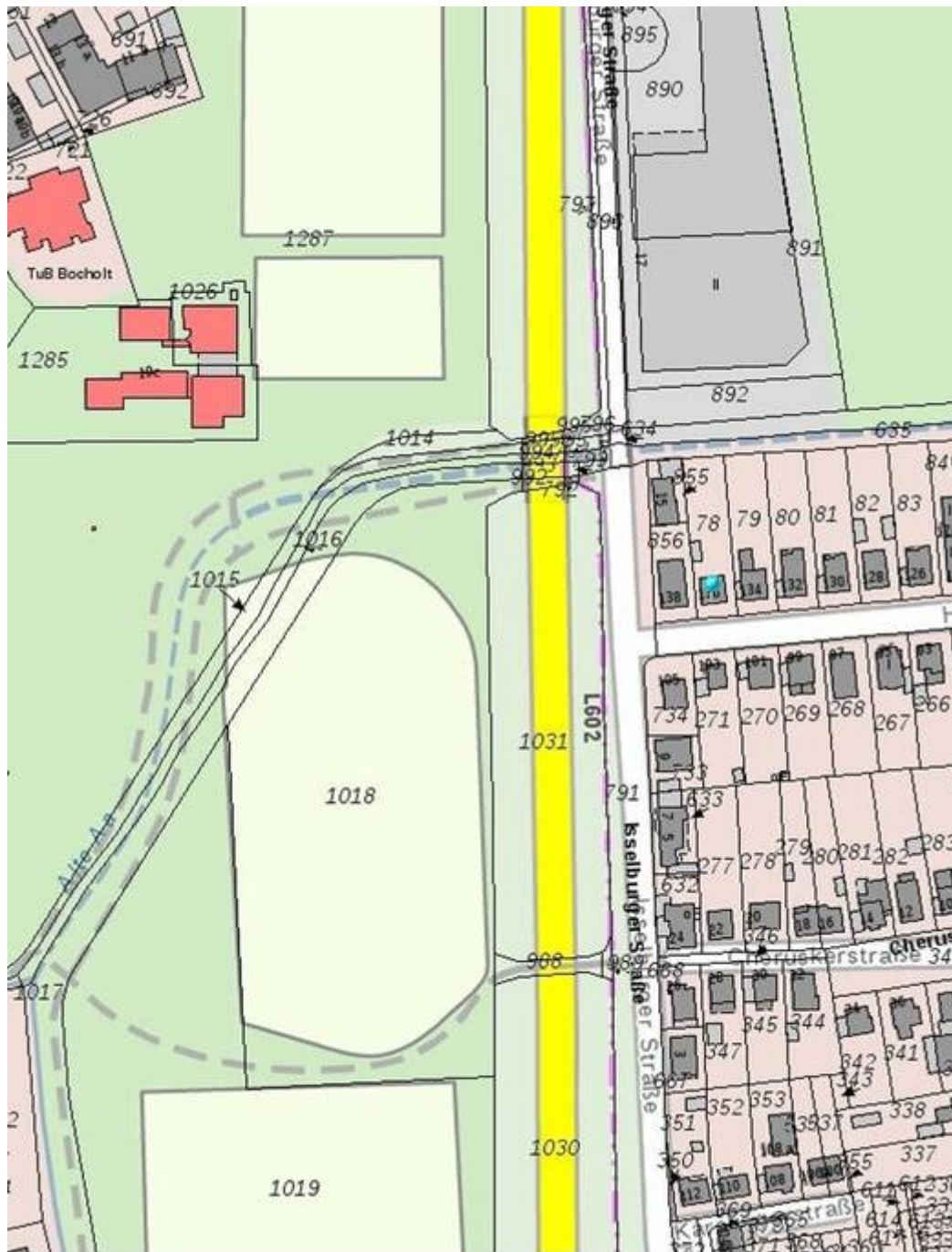
Grundriss



Grundriss Spitzboden



Grundriss Kellerebene



Lageplan